

Rapport de mission de repérage des matériaux et produits contenant de l'amiante avant réalisation de travaux

Arrêtés du 16/07/2019 et 23/01/2020 - R. 4412-97 à R. 4412-97-6 du Code du Travail issu du décret 2017-899 du 9 mai 2017 modifié par le décret 2019-251 du 27 mars 2019 ; Norme NF X46-020 d'août 2017



Numéro de rapport	56183-107670 A
Propriétaire	HOPITAL DU GIER
Donneur d'ordre	HOPITAL DU GIER
Adresse de l'immeuble	19 Rue Victor Hugo URGENCES
	42400 Saint-Chamond
Type de bien	Bâtiment
Date de la commande	29/06/2022
La (ou les) date(s) d'exécution du repérage	21/07/2022
Date d'émission du rapport de repérage	01/08/2022
Référence du programme de travaux défini par le donneur d'ordre	restructuration des urgences, accueil : éléments surfaciques sols mur plafond et enrobé (lieux défini par le client en vert sur le plan) . Les éléments comme les fenêtres, les éléments coupe-feu, les éléments extérieurs etc ... Ne seront pas prises en compte .

Signataire du rapport

Signature et Visa




ADIAG
4 rue des draperies
69450 ST CYR AU MONT D'OR
Siret : 483 336 319 00197
Tél : 04 80 80 65 67 - lyon@adiag.apave.com

Opérateur de repérage :

LEROT Gaetan
ADIAG
Le 01/08/2022

Conclusions

Dans le cadre de la mission objet du présent rapport, il n'a pas été repéré de matériaux et produits contenant de l'amiante

Commentaires :

restructuration des urgences, accueil : éléments surfaciques sols mur plafond et enrobé (lieux défini par le client en vert sur le plan) . Les éléments comme les fenêtres, les éléments coupe-feu, les éléments extérieurs etc ... Ne seront pas prises en compte .

SOMMAIRE

SIGNATAIRE DU RAPPORT	1
CONCLUSIONS	1
DESCRIPTION DE LA MISSION	3
OBJET DE LA MISSION :	3
IDENTIFICATION COMPLETE DES DIFFERENTS INTERVENANTS ET PARTIES PRENANTES :	3
IDENTIFICATION COMPLETE DE L'IMMEUBLE CONCERNE :	3
IDENTIFICATION DU LABORATOIRE D'ANALYSE :	3
PROGRAMME DE TRAVAUX	3
PROGRAMME DE REPERAGE	4
CONDITIONS DE REALISATION DU REPERAGE	6
DATES ET NATURE DES VISITES SUR SITE	6
ÉCARTS, ADJONCTIONS, SUPPRESSIONS PAR RAPPORT AUX NORMES EN VIGUEUR CONFORMEMENT AUX PRESCRIPTIONS DE LA NORME NF X 46-020.....	6
ANALYSE DOCUMENTAIRE :	6
RAPPORTS PRECEDEMMENT REALISES	7
RESULTATS DETAILLES DU REPERAGE.....	7
PERIMETRE DU REPERAGE : LOCAUX ET PARTIES D'IMMEUBLES CONCERNES (ZONE D'INTERVENTION) :	7
LISTE DES MATERIAUX ET PRODUITS REPERES	9
RAPPEL DES OBLIGATIONS DU PROPRIETAIRE CONCERNE PAR LA MISSION DE REPERAGE	14
ANNEXE : FICHES D'IDENTIFICATION ET DE COTATION	15
ANNEXE : PLANS / CROQUIS.....	32
ANNEXE : PROCES-VERBAUX D'ANALYSE.....	34
ANNEXE : CERTIFICAT DE COMPETENCE.....	49
ANNEXE : ATTESTATION D'ASSURANCE.....	50

1 Description de la mission

1.1 Objet de la mission :

Le repérage de l'amiante avant travaux dans les immeubles bâtis, défini à l'article R. 4412-97 du code du travail, consiste à rechercher, identifier et localiser les matériaux et produits contenant de l'amiante susceptibles d'être affectés directement ou indirectement par les travaux et interventions visés à l'article R. 4412-94 du code du travail et définis par le donneur d'ordre.

Références de l'ordre de mission : **56183-107670**

Référence du donneur d'ordre : **URGENCES**

1.2 Identification complète des différents intervenants et parties prenantes :

Propriétaire de l'immeuble : **HOPITAL DU GIER**

Adresse du propriétaire : **19 Rue Victor Hugo 42400 Saint-Chamond**

Représenté par :

Donneur d'ordre : **HOPITAL DU GIER**

Accompagnateur : **Aucun**

Opérateur ayant réalisé le repérage : **Monsieur LEROT Gaetan**

N° de certification de l'opérateur : **C2016-SE12-035**

Organisme : **WI.CERT**

Nom et adresse de l'entreprise : **ADIAG - 4 rue des Draperies - 69450 ST-CYR-AU-MONT-D'OR**

N° de Siret : **48333631900197**

RCP compagnie n° de police : **AXA IARD - RC 5271124804**

1.3 Identification complète de l'immeuble concerné :

Dénomination : **19 Rue Victor Hugo**

Adresse complète : **URGENCES
- 42400 Saint-Chamond**

Référence Cadastre : **Non communiqué(e)**

Date du permis de construire : **Non communiqué(e)**

Date de la construction : **Non communiqué(e)**

Bâtiment : **Hopital**

RDC

Escalier : **/**

Porte : **/**

Fonction principale du bâtiment : **Bâtiment**

N° de lot : **Non communiqué**

Autre renseignement permettant d'identifier avec certitude le bâtiment concerné :

1.4 Identification du laboratoire d'analyse :

Laboratoire d'analyse : **Agence ITGA Saint Etienne**

Adresse du laboratoire : **44 rue Jean Huss 42000 SAINT-ÉTIENNE**

Numéro d'accréditation : **1-1761**

2 Programme de Travaux

Le programme de travaux envisagé par le Donneur d'Ordre prévoit :

Description des travaux envisagés, ouvrages et parties d'ouvrage à inspecter :

restructuration des urgences, accueil : éléments surfaciques sols mur plafond et enrobé (lieux défini par le client en vert sur le plan) . Les éléments comme les fenêtres, les éléments coupe-feu, les éléments extérieurs etc ... Ne seront pas prises en compte .

3 Programme de repérage

Liste non-exhaustive des matériaux et produits susceptibles de contenir de l'amiante à repérer, conformément à l'annexe1 de l'arrêté du 16 juillet 2019.

Ouvrages ou composants de la construction	Parties d'ouvrages ou de composants à inspecter ou à sonder		
1 – Couvertures, Toitures, Terrasses et étanchéités			
Plaques ondulés et planes	Plaques en fibres-ciment (y compris plaques « sous tuiles »)		
	Plaques en matériaux bitumineux		
	Revêtements anti-condensation sous bac acier		
Ardoises, bardeaux bitumineux	Ardoises composites hors fibro ciment		
	Ardoises en fibro ciment		
	Bardeaux bitumineux (« shingles »)		
Éléments associés à la toiture	Conduits de fumée, de cheminée, de ventilation		
	Conduits d'eaux pluviales		
	Garnissage des joints de dilatation		
	Joints de dilatation		
	Couvre-joints		
	Tresses d'étanchéité à l'air		
	Éléments complémentaires de toiture (chéneaux, rives, closoirs, faitages, mîtres, costières, etc.)		
	Jonctions bitumineuses		
	Solins en fibre ciment		
	Colle des solins en fibre ciment		
Éléments sous toiture	Pare-vapeur, pare pluie		
	Isolants fibreux en sous toiture		
	Flocages, enduits projetés		
Étanchéité de toiture terrasse	Parties planes : revêtements bitumineux (bandes, lés...), écrans de semi-indépendance, pare-vapeur		
	Relevés : revêtements bitumineux (bandes, lés...)		
	Parties planes ou relevés : complexes asphaltés		
Fenêtres de toit, lanterneaux, verrières	Mastics (vitriers, bitumineux...)		
	Joints d'étanchéité entre menuiserie et ossature		
	Garnitures de friction sur fenêtres basculantes		
2 – Parois verticales extérieures et Façades			
Façades légères, murs rideaux, bardages, panneaux sandwich	Plaques, panneaux, bacs en fibres-ciment, éléments de remplissage		
	Ardoises composites hors fibro ciment		
	Ardoises en fibro ciment		
	Joints d'assemblage ou d'étanchéité, mastics, tresses		
	Revêtements intérieurs anti-condensation (hors peintures)		
	Peintures des bardages métalliques		
Isolant et protection thermique ou acoustique sous bardage	Flocages, enduits projetés		
	Carton-amiante		
Façades lourdes y compris poteaux	Enduits extérieurs (projetés, lissés ou talochés), crépis extérieurs		
	Revêtements plastiques épais (RPE)		
	Peintures sur béton		
	Enduits pelliculaires de lissage/débullage		
	Colles et joints (faïence, pâte de verre, carrelage), ragréages, primaires d'accrochage, Imperméabilisants		
	Éléments en maçonnerie silico-calcaire (1880-1940) briques blanches silico-calcaire		
	Garnissage des joints de dilatation		
	Joints de dilatation		
	Couvre-joints		
	Appuis de fenêtres en fibres-ciment		
Menuiseries extérieures	Joints de mastic de vitrage (notamment châssis aluminium)		
	Joints d'étanchéité entre menuiserie et structure		
	Garnitures de friction sur fenêtres basculantes		
	Plaques de fibres-ciment (allèges, coffres, etc.)		
	Peintures décoratives		
Éléments associés aux façades	Conduits de fumées, de cheminée, de ventilation		
	Conduits d'eaux (pluviales et usées)		
	Éléments ponctuels : chéneaux, rives, corniches		
3 – Parois verticales intérieures			
Murs et cloisons maçonnés	Flocages		
	Enduits à base de plâtre ou ciment projetés, lissés ou talochés		
	Enduits de ragréage, débullage, lissage		
	Joints de dilatation, d'assemblage, joints coupe-feu		
	Fourreaux (carton, fibres-ciment...)		
Poteaux	Flocages		
	Enduits à base de plâtre projetés, lissés ou talochés		
	Enduits à base de ciment, lissés ou talochés (ragréage, débullage, lissage)		
	Joints de dilatation, d'assemblage avec poutraison		
	Entourages de poteau (carton-amiante, fibres ciment, matériaux sandwich...), coffrages perdus		
Cloisons sèches (assemblées, préfabriquées)	Panneaux de cloisons lisses ou moulurées, préfabriquées ou non		
	Enduits à base de plâtre ou ciment projetés, lissés ou talochés		
	Flocages		
	Plots de colle fixant les cloisons au mur		
	Bandes calicot		
	Enduits de jointoiement des plaques de plâtre		
	Sous couches des tissus muraux		
	Isolants intérieurs fibreux, bourre en vrac		
	Jonctions entre panneaux préfabriqués et pieds / têtes de cloisons (notamment IGH et ERP) : tresse, carton, fibres-ciment		
Gaines et coffres verticaux	Flocages		
	Enduits à base de plâtre (projetés, lissés ou talochés)		
	Enduits à base de ciment, lissés ou talochés (ragréage, débullage, lissage)		
	Bandes calicot		
	Enduits de jointoiement des plaques de plâtre cartonné		
	Panneaux (fibres-ciment, ...)		
Portes coupe-feu, pare-flamme, isothermiques, frigorifiques	Jonctions entre panneaux (tresses, étanchéité entre panneaux)		
	Joints des portes coupe-feu, phoniques ou pare flammes (sur battant et dormant y compris oculus, et sur serrurerie)		
	Panneaux, plaques en fibres-ciment des vantaux, bakélite		
	Isolants intérieurs des portes		
Revêtements de murs, poteaux, cloisons, gaines, coffres	Sous couches des tissus muraux, moquettes murales ou les vinyles		
	Panneaux décoratifs en fibre-ciment (lambris), revêtements durs en fibres-ciment		
	Colles et joints de carrelage ou de faïence, ragréage, primaire d'accrochage		
	Peintures décoratives (pailletées, gouttelettes, ...)		
	Revêtements bitumineux		
	Peintures intumescentes		
4 – Plafonds et faux plafonds			
Plafonds	Flocages		
	Enduits à base de plâtre ou ciment projetés, lissés ou talochés		
	Panneaux collés vissés ou cloués		
	Coffrages perdus (carton-amiante, fibres-ciment, composite)		
	Bandes calicot		

	Enduits de jointoiement et plots de colle des plaques de plâtre
	Sous couches des tissus muraux
	Peintures intumescentes
	Revêtements bitumineux
	Peintures décoratives (pailletées, gouttelettes...)
	Résines
	Colles de carrelage, ragréages, primaires d'accrochage et joints de carrelage
Poutres et charpentes	Flocages
	Enduits à base de plâtre ou ciment (projetés, lissés ou talochés)
	Entourages de poutres (carton-amiante, fibres ciment, matériaux sandwich)
	Peintures intumescentes
	Revêtements bitumineux
	Peintures décoratives (pailletées, gouttelettes...)
	Jonctions avec la façade, calfeutremments, joints (coupe-feu, de dilatation, de structure)
Gaines et coffres horizontaux	Flocages
	Enduits à base de plâtre ou ciment (projetés, lissés ou talochés)
	Bandes calicot
	Enduits de jointoiement des plaques de plâtre cartonné
	Panneaux (fibres-ciment, ...)
	Jonctions entre panneaux (tresses, étanchéité entre panneaux)
Faux plafonds	Panneaux et plaques
	Jonctions entre faux plafond et structure, joints entre panneaux
	Pare vapeur
	Isolants posés dans le plénum au-dessus du panneau de faux plafond
	Écrans de cantonnement et leurs joints (dans le plénum entre le faux plafond et le plancher supérieur)
Suspentes et contrevents	Flocages
	Protections en plâtre
	Peintures intumescentes
5 – Planchers et planchers techniques	
Revêtements de sols	Dalles de sol
	Nez de marche
	Dalles moquettes avec entre couche noire
	Sous-couches (carton, feutre, ...) des revêtements souples
	Colles bitumineuses
	Colles non bitumineuses
	Moquette
	Sols coulés à base ciment (terrazolith, etc.)
	Peintures de sol
	Colles et joints de carrelage, ragréages, primaires d'accrochage
	Revêtements de sols sportifs
	Joints de dilatation et d'assemblage
	Joints de cantonnement sur faux planchers
	Enduit de cuvelage
	Rebouchages autour de conduits (principalement IGH et ERP), fourreaux en carton ou fibres-ciment
6 – Conduits et accessoires intérieurs	
Conduits de fluides (air, eau, vapeur, fumée, échappement, autres fluides)	Calorifuges (tresses, coquilles, matelas...)
	Matelas
	Enveloppes (bandes tissées enduites ou non), colles de calorifugeage
	Joints entre éléments, joints plats prédécoupés pour brides
	Rubans adhésifs

	Mastics
	Conduits en fibres-ciment, manchons
	Conduits en fibres-bitumes (conduits de drainage)
	Tresses dans câbles électriques d'alimentation, (notamment de secours, souvent orange), résistants au feu
Clapets / volets coupe-feu	Clapets (tunnels, lames, joints)
	Volets coupe-feu y compris ossature
	Rebouchages et calfeutremments de clapets et volets coupe-feu
Vide-ordures	Conduits et vidoirs en fibres-ciment
	Joints d'étanchéité des trappes
7 – Ascenseurs, monte-charges et escaliers mécaniques	
Portes et cloisons palières	Panneaux dans les portes palières
	Panneaux des cloisons palières
Parois des équipements	Plaques, panneaux décoratifs (habillages cabines, joues des escaliers mécaniques...)
	Calfeutrement entre mur et plancher (joint, bourre)
	Isolants
	Colles
	Joints
Matériels en machinerie	Freins d'ascenseurs
	Éléments de protection contre les arcs électriques intégrés dans des équipements de type contacteurs, sélecteurs, coupe-circuits...
	Tresses
	Joints plats
8 – Équipements divers et accessoires	
Chaudières (mixtes, collectives), chauffe bains, radiateurs gaz modulables, Poêles à bois à fuel, à charbon, Groupes électrogènes	Flocages
	Bourres
	Tresses
	Calorifugeages
	Joints d'étanchéité, joints plats prédécoupés pour brides
	Dispositifs anti-condensation (peintures, films, etc.)
	Tissus, soufflets amortisseurs acoustiques
Convecteurs et radiateurs électriques	Isolants thermiques cartonnés
	Tresses des diffuseurs
Fusibles à broche	Carton, tresse
Canalisations électriques préfabriquées	Isolants
Coffres-forts	Portes et parois
Portes de placard, baignoires et éviers métalliques	Plaques souples bitumineuses anti vibratiles
Jardinières, bac à sable incendie	Éléments en fibres-ciment
9 – Fondations et soubassements	
Étanchéité des murs enterrés	Enduits bitumineux des ouvrages enterrés
Parois verticales et horizontales enterrées	Joints de fractionnement, de rupture, de dilatation
Conduits et fourreaux	Fourreaux en fibres-ciment dans maçonnerie
10 – Aménagements, voiries et réseaux divers	
Conduits, Siphons	Éléments de canalisations enterrés en fibres-ciment
Voies	Enrobés bitumineux des couches de voirie (juste partie bitume), asphaltes
Espaces sportifs	Revêtements de sols
Aménagements extérieurs	Éléments en fibres-ciment (jardinières, bordures...)

4 Conditions de réalisation du repérage

Le repérage amiante avant travaux, contient les informations sur la présence d'amiante dans les matériaux et produits du bâtiment afin d'informer les intervenants réalisant des activités ou interventions sur des matériaux et/ou équipements susceptibles de libérer des fibres d'amiante selon la liste citée dans le programme de repérage.

Il consiste à identifier et localiser, par inspections visuelles et investigations approfondies pouvant être destructives, l'ensemble des matériaux et produits contenant de l'amiante incorporés ou faisant indissociablement corps avec les locaux et les zones de l'immeuble objet des travaux.

Lorsque l'absence de marquages spécifiques ou de documents ne permet pas à l'opérateur de repérage d'attester de la présence ou de la non-présence d'amiante dans les matériaux et produits, des prélèvements seront effectués afin de déterminer par analyse la présence ou non d'amiante.

Procédures de prélèvement :

Les prélèvements sur des matériaux ou produits susceptibles de contenir de l'amiante sont réalisés en vertu des dispositions du Code du Travail.

Le matériel de prélèvement est adapté à l'opération à réaliser afin de générer le minimum de poussières. Dans le cas où une émission de poussières est prévisible, le matériau ou produit est mouillé à l'eau à l'endroit du prélèvement (sauf risque électrique) et, si nécessaire, une protection est mise en place au sol ; de même, le point de prélèvement est stabilisé après l'opération.

Pour chaque prélèvement, des outils propres et des gants à usage unique sont utilisés afin d'éliminer tout risque de contamination croisée. Dans tous les cas, les équipements de protection individuelle sont à usage unique.

L'échantillon est immédiatement conditionné, après son prélèvement, dans un double emballage individuel étanche.

Les informations sur toutes les conditions existantes au moment du prélèvement susceptible d'influencer l'interprétation des résultats des analyses (environnement du matériau, contamination éventuelle, etc.) seront, le cas échéant, mentionnées dans la fiche d'identification et de cotation en annexe.

L'adéquation entre le périmètre de repérage associé à cette prestation et le champ d'intervention effectif des destinataires du présent document pouvant présenter des évolutions en fonction des besoins du donneur d'ordre, toute découverte de matériaux susceptibles de contenir de l'amiante non identifiés notamment pour des raisons de modification du programme de travaux ou d'hétérogénéités non précisées par le donneur d'ordre, doit faire l'objet d'une suspension immédiate des travaux et d'investigations complémentaires appropriées dans les meilleurs délais.

Le présent document constitue un élément important du dossier technique amiante et dossier amiante – Partie privative qui doivent être mis à jour et transmis aux entreprises pour établir leur évaluation du risque.

Nous vous rappelons que des dispositions spécifiques de protection des travailleurs intervenant sur les matériaux et produits contenant de l'amiante sont stipulées dans le cadre du code du travail.

Nous vous conseillons de faire appel à un maître d'œuvre spécialisé pour concevoir le projet de suppression de l'amiante et à une entreprise spécialisée pour réaliser les investigations approfondies avec sondages destructifs et les travaux de démolition conformément aux recommandations de la CNAMTS, des CARSAT – CRAM – CGSS, des guides de l'INRS et de l'OPPBT, et des directives de l'inspection du travail.

Avertissements :

Le repérage est réalisé conformément à la norme NF X 46-020, qui prescrit la fréquence minimale des prélèvements et des sondages au sein de zones présentant des similitudes d'ouvrage. Compte tenu de l'hétérogénéité de certains matériaux et de leur mise en œuvre parfois aléatoire (par exemple les enduits), il est possible que certains éléments n'aient pu être identifiés avant le début des travaux. En cas de doute, des investigations approfondies devront être engagées.

Afin de faciliter la localisation de certains matériaux ou produits, l'opérateur peut indiquer des zones selon la convention suivante : « A » désigne la zone de l'accès au local. Les autres zones sont nommées « B », « C », « D », ... dans le sens des aiguilles d'une montre.

Moyens mis à disposition : **Néant**

4.1 Dates et Nature des visites sur site

Le 29/07/2022

4.2 Écarts, adjonctions, suppressions par rapport aux normes en vigueur Conformément aux prescriptions de la norme NF X 46-020

Sans objet

4.3 Analyse Documentaire :

Néant

4.4 Rapports précédemment réalisés

Néant

5 Résultats détaillés du repérage

5.1 Périmètre du repérage : locaux et parties d'immeubles concernés (zone d'intervention) :

➤ Liste des locaux / Parties d'immeuble visités

Parties d'immeuble concernées où Locaux à investiguer	Etage
1	RDC
2	RDC
3	RDC
4	RDC
5	RDC
6	RDC
7	RDC
8	RDC
9	RDC
10	RDC
11	RDC
12	RDC
13	RDC
14	RDC
15	RDC
16	RDC
17	RDC
18	RDC
19	RDC
20	RDC
21	RDC
22	RDC
23	RDC
24	RDC
25	RDC
26	RDC
27	RDC
28	RDC
29	RDC
30	RDC
31	RDC
32	RDC
33	RDC
34	RDC

Rapport n° : 56183-107670 A / Référence du donneur d'ordre : URGENCES

ADIAG - 4 rue des Draperies - 69450 - ST-CYR-AU-MONT-D'OR

SIRET : 48333631900197 Tél : 04 81 91 31 21 Email : lyon@adiag.apave.com Site web : www.adiag.com

Parties d'immeuble concernées où Locaux à investiguer	Etage
35	RDC
36	RDC
37	RDC
38	RDC
39	RDC
40	RDC
41	RDC
42	RDC
43	RDC
44	RDC
45	RDC
46	RDC
47	RDC
48	RDC
49	RDC
50	RDC
51	RDC
52	RDC
53	RDC
54	RDC
55	RDC
56	RDC
57	RDC
58	RDC
59	RDC
60	RDC
61	RDC
62	RDC
63	RDC
64	RDC
65	RDC
route parking	Extérieur

➤ **Liste des locaux / Parties d'immeuble non visités :**

Néant

➤ **Liste des éléments non inspectés :**

Néant

5.2 Liste des matériaux et produits repérés

Local / Partie d'immeuble	Etage	Composant de la construction	Partie de composant	Critères de décision	Réf. ZPSO	Présence d'amiante (oui/non)	Estimatif de la quantité
1	RDC	Dalle	Colle Carrelage		Z026	Non	
		Mur	Béton – Peinture		Z004	Non	
		Faux-plafond	Plaque de faux-plafond		Z010	Non	
2	RDC	Faux-plafond	Plaque de faux-plafond		Z010	Non	
		Dalle	Colle LINO		Z026	Non	
		Mur	Béton – Peinture		Z004	Non	
3	RDC	Faux-plafond	Plaque de faux-plafond		Z010	Non	
		Dalle	Colle LINO		Z026	Non	
		Mur	Béton – Peinture		Z004	Non	
4	RDC	Faux-plafond	Plaque de faux-plafond		Z010	Non	
		Dalle	Colle LINO		Z026	Non	
		Mur	Béton – Peinture		Z004	Non	
5	RDC	Faux-plafond	Plaque de faux-plafond		Z010	Non	
		Dalle	Colle LINO		Z026	Non	
		Mur	Béton – Peinture		Z004	Non	
6	RDC	Faux-plafond	Plaque de faux-plafond		Z010	Non	
		Dalle	Colle LINO		Z026	Non	
		Mur	Béton – Peinture		Z004	Non	
7	RDC	Faux-plafond	Plaque de faux-plafond		Z010	Non	
		Dalle	Colle LINO		Z026	Non	
		Mur	Béton – Peinture		Z004	Non	
8	RDC	Faux-plafond	Plaque de faux-plafond		Z010	Non	
		Dalle	Colle LINO		Z026	Non	
		Mur	Béton – Peinture		Z004	Non	
9	RDC	Faux-plafond	Plaque de faux-plafond		Z010	Non	
		Dalle	Colle LINO		Z026	Non	
		Mur	Béton – Peinture		Z004	Non	
10	RDC	Faux-plafond	Plaque de faux-plafond		Z010	Non	
		Dalle	Colle LINO		Z026	Non	
		Mur	Béton – Peinture		Z004	Non	
11	RDC	Faux-plafond	Plaque de faux-plafond		Z010	Non	
		Dalle	Colle LINO		Z026	Non	
		Mur	Béton – Peinture		Z004	Non	
12	RDC	Faux-plafond	Plaque de faux-plafond		Z010	Non	
		Dalle	Colle LINO		Z026	Non	
		Mur	Béton – Peinture		Z004	Non	
13	RDC	Faux-plafond	Plaque de faux-plafond		Z010	Non	
		Dalle	Colle LINO		Z026	Non	
		Mur	Béton – Peinture		Z004	Non	
14	RDC	Faux-plafond	Plaque de faux-plafond		Z010	Non	
		Dalle	Colle LINO		Z026	Non	
		Mur	Béton – Peinture		Z004	Non	
15	RDC	Faux-plafond	Plaque de faux-plafond		Z010	Non	
		Dalle	Colle LINO		Z026	Non	
		Mur	Béton – Peinture		Z004	Non	

Rapport n° : 56183-107670 A / Référence du donneur d'ordre : URGENCES

ADIAQ - 4 rue des Draperies - 69450 - ST-CYR-AU-MONT-D'OR

SIRET : 48333631900197 Tél : 04 81 91 31 21 Email : lyon@adiag.apave.com Site web : www.adiag.com

9/51

Local / Partie d'immeuble	Etage	Composant de la construction	Partie de composant	Critères de décision	Réf. ZPSO	Présence d'amiante (oui/non)	Estimatif de la quantité
16	RDC	Faux-plafond	Plaque de faux-plafond		Z010	Non	
		Dalle	Colle LINO		Z026	Non	
		Mur	Béton – Peinture		Z004	Non	
17	RDC	Faux-plafond	Plaque de faux-plafond		Z010	Non	
		Dalle	Colle LINO		Z026	Non	
		Mur	Béton – Peinture		Z004	Non	
18	RDC	Faux-plafond	Plaque de faux-plafond		Z010	Non	
		Dalle	Colle LINO		Z026	Non	
		Mur	Béton – Peinture		Z004	Non	
19	RDC	Faux-plafond	Plaque de faux-plafond		Z010	Non	
		Dalle	Colle LINO		Z026	Non	
		Mur	Béton – Peinture		Z004	Non	
20	RDC	Faux-plafond	Plaque de faux-plafond		Z010	Non	
		Dalle	Colle LINO		Z026	Non	
		Mur	Béton – Peinture		Z004	Non	
21	RDC	Faux-plafond	Plaque de faux-plafond		Z010	Non	
		Dalle	Colle LINO		Z026	Non	
		Mur	Béton – Peinture		Z004	Non	
22	RDC	Faux-plafond	Plaque de faux-plafond		Z010	Non	
		Dalle	Colle LINO		Z026	Non	
		Mur	Béton – Peinture		Z004	Non	
23	RDC	Faux-plafond	Plaque de faux-plafond		Z010	Non	
		Dalle	Colle LINO		Z026	Non	
		Mur	Béton – Peinture		Z004	Non	
24	RDC	Faux-plafond	Plaque de faux-plafond		Z010	Non	
		Dalle	Colle LINO		Z026	Non	
		Mur	Béton – Peinture		Z004	Non	
25	RDC	Faux-plafond	Plaque de faux-plafond		Z010	Non	
		Dalle	Colle LINO		Z026	Non	
		Mur	Béton – Peinture		Z004	Non	
26	RDC	Faux-plafond	Plaque de faux-plafond		Z010	Non	
		Dalle	Colle LINO	Résultat d'analyse (P026)	Z026	Non	
		Mur	Béton – Peinture		Z004	Non	
		Dalle	colle lino	Résultat d'analyse (P027)	Z027	Non	
27	RDC	Faux-plafond	Plaque de faux-plafond		Z010	Non	
		Dalle	Colle LINO	Résultat d'analyse (P023)	Z023	Non	
		Mur	Béton – Peinture		Z004	Non	
		Dalle	colle lino	Résultat d'analyse (P024)	Z024	Non	
28	RDC	Faux-plafond	Plaque de faux-plafond		Z010	Non	
		Dalle	Colle LINO		Z026	Non	
		Mur	Béton – Peinture		Z004	Non	
29	RDC	Faux-plafond	Plaque de faux-plafond		Z010	Non	
		Dalle	Colle LINO		Z026	Non	
		Mur	Béton – Peinture		Z004	Non	
30	RDC	Faux-plafond	Plaque de faux-		Z010	Non	

Local / Partie d'immeuble	Etage	Composant de la construction	Partie de composant	Critères de décision	Réf. ZPSO	Présence d'amiante (oui/non)	Estimatif de la quantité
			plafond				
		Dalle	Colle LINO		Z026	Non	
		Mur	Béton – Peinture		Z004	Non	
31	RDC	Faux-plafond	Plaque de faux-plafond		Z010	Non	
		Dalle	Colle LINO	Résultat d'analyse (P028)	Z028	Non	
		Mur	Béton – Peinture		Z004	Non	
		Dalle	colle lino	Résultat d'analyse (P029)	Z029	Non	
		Dalle	Ragréage	Résultat d'analyse (P025)	Z025	Non	
32	RDC	Faux-plafond	Plaque de faux-plafond		Z010	Non	
		Dalle	Colle Carrelage		Z001	Non	
		Mur	Béton – Peinture		Z004	Non	
33	RDC	Faux-plafond	Plaque de faux-plafond		Z010	Non	
		Dalle	Colle LINO		Z026	Non	
		Mur	Béton – Peinture		Z004	Non	
34	RDC	Faux-plafond	Plaque de faux-plafond		Z010	Non	
		Dalle	Colle Carrelage		Z001	Non	
		Mur	Béton – Peinture		Z004	Non	
35	RDC	Faux-plafond	Plaque de faux-plafond		Z010	Non	
		Dalle	Colle LINO		Z026	Non	
		Mur	Béton – Peinture		Z004	Non	
36	RDC	Faux-plafond	Plaque de faux-plafond		Z010	Non	
		Dalle	Colle Carrelage		Z001	Non	
		Mur	Béton – Peinture		Z004	Non	
37	RDC	Faux-plafond	Plaque de faux-plafond		Z010	Non	
		Dalle	Colle LINO		Z026	Non	
		Mur	Béton – Peinture		Z004	Non	
38	RDC	Faux-plafond	Plaque de faux-plafond		Z010	Non	
		Dalle	Colle LINO		Z026	Non	
		Mur	Béton – Peinture		Z004	Non	
39	RDC	Faux-plafond	Plaque de faux-plafond		Z010	Non	
		Dalle	Colle Carrelage		Z001	Non	
		Mur	Béton – Peinture		Z004	Non	
40	RDC	Faux-plafond	Plaque de faux-plafond		Z010	Non	
		Dalle	Colle Carrelage		Z001	Non	
		Mur	Béton – Peinture		Z004	Non	
41	RDC	Faux-plafond	Plaque de faux-plafond		Z010	Non	
		Dalle	Colle Carrelage		Z001	Non	
		Mur	Béton – Peinture		Z004	Non	
42	RDC	Faux-plafond	Plaque de faux-plafond		Z010	Non	
		Dalle	Colle Carrelage		Z001	Non	
		Mur	Béton – Peinture		Z004	Non	
43	RDC	Faux-plafond	Plaque de faux-plafond		Z010	Non	
		Dalle	Colle LINO		Z026	Non	
		Mur	Béton – Peinture		Z004	Non	
44	RDC	Faux-plafond	Plaque de faux-plafond		Z010	Non	
		Dalle	Colle Carrelage		Z001	Non	

Local / Partie d'immeuble	Etage	Composant de la construction	Partie de composant	Critères de décision	Réf. ZPSO	Présence d'amiante (oui/non)	Estimatif de la quantité
		Mur	Béton – Peinture		Z004	Non	
45	RDC	Faux-plafond	Plaque de faux-plafond		Z010	Non	
		Dalle	Colle Carrelage		Z001	Non	
		Mur	Béton – Peinture		Z004	Non	
46	RDC	Faux-plafond	Plaque de faux-plafond		Z010	Non	
		Dalle	Colle Carrelage	Résultat d'analyse (P008)	Z008	Non	
		Mur	Béton – Peinture		Z004	Non	
		Mur	colle plinthe	Résultat d'analyse (P009)	Z009	Non	
47	RDC	Faux-plafond	Plaque de faux-plafond		Z010	Non	
		Dalle	Colle LINO	Résultat d'analyse (P015)	Z015	Non	
		Mur	Béton – Peinture		Z004	Non	
		Dalle	colle lino	Résultat d'analyse (P016)	Z016	Non	
48	RDC	Faux-plafond	Plaque de faux-plafond		Z010	Non	
		Dalle	Colle LINO		Z026	Non	
		Mur	Béton – Peinture		Z004	Non	
49	RDC	Faux-plafond	Plaque de faux-plafond	Résultat d'analyse (P007)	Z007	Non	
		Dalle	Colle Carrelage	Résultat d'analyse (P001)	Z001	Non	
		Mur	Béton – Peinture	Résultat d'analyse (P004)	Z004	Non	
		Mur	colle plinthe	Résultat d'analyse (P002)	Z002	Non	
		Mur	colle faïence	Résultat d'analyse (P003)	Z003	Non	
		Mur	plâtre – Peinture	Résultat d'analyse (P006)	Z006	Non	
		Mur – bande à joint	plâtre – Peinture	Résultat d'analyse (P005)	Z005	Non	
50	RDC	Faux-plafond	Plaque de faux-plafond		Z010	Non	
		Dalle	Colle Carrelage		Z001	Non	
		Mur	Béton – Peinture		Z004	Non	
51	RDC	Faux-plafond	Plaque de faux-plafond	Résultat d'analyse (P010)	Z010	Non	
		Dalle	Colle Carrelage		Z001	Non	
		Mur	Béton – Peinture		Z004	Non	
52	RDC	Faux-plafond	Plaque de faux-plafond		Z010	Non	
		Dalle	Colle LINO		Z026	Non	
		Mur	Béton – Peinture		Z004	Non	
53	RDC	Faux-plafond	Plaque de faux-plafond		Z010	Non	
		Dalle	Colle LINO		Z026	Non	
		Mur	Béton – Peinture		Z004	Non	
54	RDC	Faux-plafond	Plaque de faux-plafond		Z010	Non	
		Dalle	Colle Carrelage		Z001	Non	
		Mur	Béton – Peinture		Z004	Non	
55	RDC	Faux-plafond	Plaque de faux-plafond		Z010	Non	
		Dalle	Colle LINO		Z026	Non	
		Mur	Béton – Peinture		Z004	Non	
56	RDC	Faux-plafond	Plaque de faux-plafond		Z010	Non	

Local / Partie d'immeuble	Etage	Composant de la construction	Partie de composant	Critères de décision	Réf. ZPSO	Présence d'amiante (oui/non)	Estimatif de la quantité
57	RDC	Dalle	Colle LINO		Z026	Non	
		Mur	Béton – Peinture		Z004	Non	
		Faux-plafond	Plaque de faux-plafond		Z010	Non	
		Dalle	Colle LINO	Résultat d'analyse (P011)	Z011	Non	
		Mur	Béton – Peinture		Z004	Non	
		Dalle	colle LINO	Résultat d'analyse (P012)	Z012	Non	
		Dalle	Ragréage	Résultat d'analyse (P013)	Z013	Non	
58	RDC	Mur	colle plinthe – PVC	Résultat d'analyse (P014)	Z014	Non	
		Faux-plafond	Plaque de faux-plafond		Z010	Non	
		Dalle	Colle Carrelage		Z001	Non	
59	RDC	Mur	Béton – Peinture		Z004	Non	
		Faux-plafond	Plaque de faux-plafond		Z010	Non	
		Dalle	Colle LINO		Z026	Non	
60	RDC	Mur	Béton – Peinture		Z004	Non	
		Faux-plafond	Plaque de faux-plafond		Z010	Non	
		Dalle	Colle LINO	Résultat d'analyse (P017)	Z017	Non	
		Mur	Béton – Peinture		Z004	Non	
61	RDC	Dalle	colle lino	Résultat d'analyse (P018)	Z018	Non	
		Faux-plafond	Plaque de faux-plafond		Z010	Non	
		Dalle	Colle LINO		Z026	Non	
62	RDC	Mur	Béton – Peinture		Z004	Non	
		Faux-plafond	Plaque de faux-plafond		Z010	Non	
		Dalle	Colle LINO		Z026	Non	
63	RDC	Mur	Béton – Peinture		Z004	Non	
		Dalle	Colle LINO		Z026	Non	
		Faux-plafond	Plaque de faux-plafond		Z010	Non	
64	RDC	Mur	Béton – Peinture		Z004	Non	
		Dalle	Colle Carrelage		Z001	Non	
		Faux-plafond	Plaque de faux-plafond		Z010	Non	
65	RDC	Plafond	Béton – Peinture	Résultat d'analyse (P020)	Z020	Non	
		Dalle	Colle LINO	Résultat d'analyse (P021)	Z021	Non	
		Mur	Béton – Peinture	Résultat d'analyse (P019)	Z019	Non	
		Dalle	colle lino	Résultat d'analyse (P022)	Z022	Non	
route parking	Extérieur	enrobé n°1	bitum	Résultat d'analyse (P030)	Z030	Non	
		enrobé n°2	bitum	Résultat d'analyse (P031)	Z031	Non	
		enrobé n°2	bitum	Résultat d'analyse (P032)	Z032	Non	
		enrobé n°2	bitum	Résultat d'analyse (P033)	Z033	Non	

Commentaires :

restructuration des urgences, accueil : éléments surfaciques sols mur plafond et enrobé (lieux défini par le client en vert sur le plan) . Les éléments comme les fenêtres, les éléments coupe-feu, les éléments extérieurs etc ... Ne seront pas prises en compte .

5.3 Rappel des obligations du propriétaire concerné par la mission de repérage

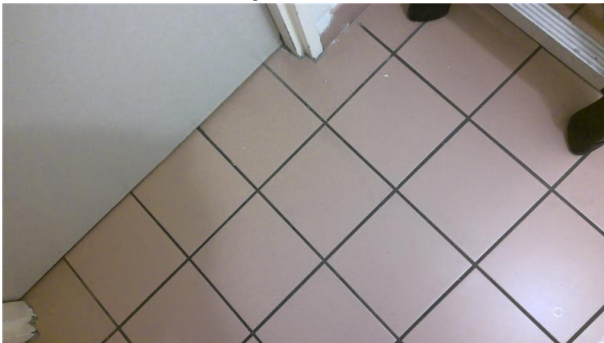
Si le donneur d'ordre n'est pas le propriétaire de l'immeuble bâti concerné par la mission de repérage, il adresse à ce dernier une copie du rapport établi par l'opérateur de repérage.


En cas de mission de repérage portant sur une partie privative d'un immeuble collectif à usage d'habitation, son propriétaire met à jour le contenu du « dossier amiante – parties privatives » (DAPP) prévu à l'article R. 1334-29-4 I du code de la santé publique, en y intégrant les données issues du rapport ou du pré-rapport de repérage amiante avant travaux. Il tient à disposition et communique ce DAPP, ainsi complété, selon les modalités prévues au II de l'article R. 1334-29-4 du code de la santé publique.

En cas de mission de repérage portant sur les parties communes d'un immeuble collectif à usage d'habitation ou sur un immeuble non utilisé à fin d'habitation, son propriétaire met à jour le contenu du « dossier technique amiante » (DTA) prévu au I de l'article R. 1334-29-5 du code de la santé publique ainsi que de sa fiche récapitulative, en y intégrant les données issues du rapport ou du pré-rapport de repérage amiante avant travaux. Il tient à disposition et communique ce DTA, ainsi complété, selon les modalités prévues au II de l'article R. 1334-29-5 du code de la santé publique.

En cas de mission de repérage portant sur tout ou partie d'un immeuble d'habitation ne comprenant qu'un seul logement, son propriétaire conserve le rapport ou le pré-rapport restituant les conditions de réalisation et les conclusions de cette recherche d'amiante. Il communique ce rapport, sur leur demande, à toute personne physique ou morale appelée à effectuer des travaux dans l'immeuble bâti ainsi qu'aux agents de contrôle de l'inspection du travail mentionnés à l'article L. 8211-1 du code du travail, aux agents du service de prévention des organismes de sécurité sociale et, en cas d'opération relevant du champ de l'article R. 4534-1 du code du travail, de l'organisme professionnel de prévention du bâtiment et des travaux publics.

ANNEXE : Fiches d'identification et de cotation

PRELEVEMENT : P001			
Emplacement :			
			
Nom du client HOPITAL DU GIER	Numéro de dossier 56183-107670	Pièce ou local – Composant RDC – 49 – Dalle – Sol	
Nom de l'opérateur LEROT Gaetan	Date de prélèvement 21/07/2022	Partie de composant Colle Carrelage	
Résultat amiante : Absence d'amiante			
DESCRIPTION DU PRELEVEMENT :			
Objet Carrelage		Planche de croquis n° :	
DETAIL DES COUCHES DU PRELEVEMENT :			
Référence Couche	Description visuelle	Epaisseur (cm)	Conclusion amiante
Fr1	Colle grise en vrac	0	Fibres d'amiante non détectées

PRELEVEMENT : P002			
Emplacement :			
			
Nom du client HOPITAL DU GIER	Numéro de dossier 56183-107670	Pièce ou local – Composant RDC – 49 – Mur – Toutes zones	
Nom de l'opérateur LEROT Gaetan	Date de prélèvement 21/07/2022	Partie de composant colle plinthe	
Résultat amiante : Absence d'amiante			
DESCRIPTION DU PRELEVEMENT :			
Objet colle plinthe		Planche de croquis n° :	
DETAIL DES COUCHES DU PRELEVEMENT :			
Référence Couche	Description visuelle	Epaisseur (cm)	Conclusion amiante
Fr1	Non analysé	0	
Fr2	Colle beige	0	Fibres d'amiante non détectées

PRELEVEMENT : P003

Emplacement :



Nom du client HOPITAL DU GIER	Numéro de dossier 56183-107670	Pièce ou local – Composant RDC – 49 – Mur – Toutes zones
Nom de l'opérateur LEROT Gaetan	Date de prélèvement 21/07/2022	Partie de composant colle faïence

Résultat amiante : Absence d'amiante

DESCRIPTION DU PRELEVEMENT :

Objet colle faïence	Planche de croquis n° :
-------------------------------	--------------------------------

DETAIL DES COUCHES DU PRELEVEMENT :

Référence Couche	Description visuelle	Epaisseur (cm)	Conclusion amiante
Fr1	Colle blanche en vrac non séparable + couche plâtrée blanche en vrac avec couche cartonnée non séparable	0	Fibres d'amiante non détectées

PRELEVEMENT : P004

Emplacement :



Nom du client HOPITAL DU GIER	Numéro de dossier 56183-107670	Pièce ou local – Composant RDC – 49 – Mur – E
Nom de l'opérateur LEROT Gaetan	Date de prélèvement 21/07/2022	Partie de composant Béton – Peinture

Résultat amiante : Absence d'amiante

DESCRIPTION DU PRELEVEMENT :

Objet Béton / Peinture	Planche de croquis n° :
----------------------------------	--------------------------------

DETAIL DES COUCHES DU PRELEVEMENT :

Référence Couche	Description visuelle	Epaisseur (cm)	Conclusion amiante
Fr1	Papier peint en vrac non séparable + matériau plâtré blanc en vrac avec couche cartonnée non séparable	0	Fibres d'amiante non détectées

PRELEVEMENT : P005

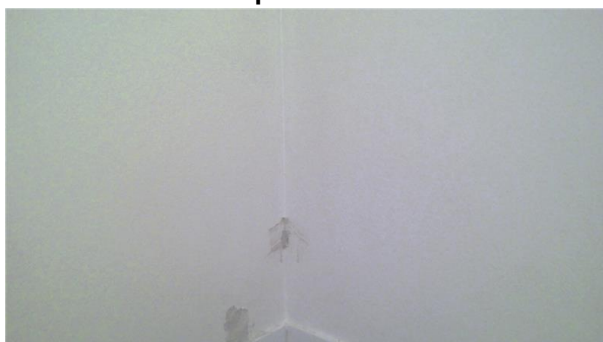
Emplacement :



Nom du client HOPITAL DU GIER	Numéro de dossier 56183-107670	Pièce ou local – Composant RDC – 49 – Mur – Toutes zones	
Nom de l’opérateur LEROT Gaetan	Date de prélèvement 21/07/2022	Partie de composant platre – Peinture	
Résultat amiante : Absence d'amiante			
DESCRIPTION DU PRELEVEMENT :			
Objet		Planche de croquis n° :	
platre / Peinture			
DETAIL DES COUCHES DU PRELEVEMENT :			
Référence Couche	Description visuelle	Epaisseur (cm)	Conclusion amiante
Fr1	Peinture non séparable + matériau plâtreux blanc en vrac	0	Fibres d'amiante non détectées

PRELEVEMENT : P006

Emplacement :



Nom du client HOPITAL DU GIER	Numéro de dossier 56183-107670	Pièce ou local – Composant RDC – 49 – Mur – Toutes zones	
Nom de l'opérateur LEROT Gaetan	Date de prélèvement 21/07/2022	Partie de composant platre – Peinture	
Résultat amiante : Absence d'amiante			
DESCRIPTION DU PRELEVEMENT :			
Objet	Planche de croquis n° :		
platre / Peinture			
DETAIL DES COUCHES DU PRELEVEMENT :			
Référence Couche	Description visuelle	Epaisseur (cm)	Conclusion amiante
Fr1	Peinture non séparable + matériau plâtreux blanc en vrac avec couche cartonnée	0	Fibres d'amiante non détectées

PRELEVEMENT : P007

Emplacement :



Nom du client HOPITAL DU GIER	Numéro de dossier 56183-107670	Pièce ou local – Composant RDC – 49 – Faux-plafond – Plafond	
Nom de l’opérateur LEROT Gaetan	Date de prélèvement 21/07/2022	Partie de composant Plaque de faux-plafond	
Résultat amiante : Absence d'amiante			
DESCRIPTION DU PRELEVEMENT :			
Objet		Planche de croquis n° :	
Plaque de faux-plafond			
DETAIL DES COUCHES DU PRELEVEMENT :			
Référence Couche	Description visuelle	Epaisseur (cm)	Conclusion amiante
Fr1	Enduit blanc non séparable + matériau fibreux beige avec poussières	0	Fibres d'amiante non détectées


PRELEVEMENT : P008

Emplacement :



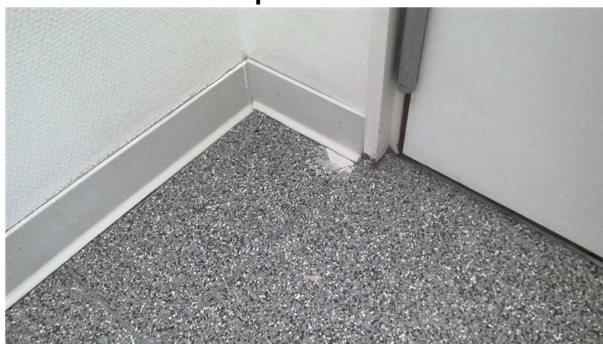
Nom du client HOPITAL DU GIER	Numéro de dossier 56183-107670	Pièce ou local – Composant RDC – 46 – Dalle – Sol	
Nom de l'opérateur LEROT Gaetan	Date de prélèvement 21/07/2022	Partie de composant Carrelage	
Résultat amiante : Absence d'amiante			
DESCRIPTION DU PRELEVEMENT :			
Objet		Planche de croquis n° :	
Carrelage			
DETAIL DES COUCHES DU PRELEVEMENT :			
Référence Couche	Description visuelle	Epaisseur (cm)	Conclusion amiante
Fr1	Colle grise en vrac	0	Fibres d'amiante non détectées

PRELEVEMENT : P009			
Nom du client HOPITAL DU GIER		Numéro de dossier 56183-107670	Pièce ou local – Composant RDC – 46 – Mur – Toutes zones
Nom de l'opérateur LEROT Gaetan		Date de prélèvement 21/07/2022	Partie de composant colle plinthe
Résultat amiante : Absence d'amiante			
DESCRIPTION DU PRELEVEMENT :			
Objet		Planche de croquis n° :	
colle plinthe			
DETAIL DES COUCHES DU PRELEVEMENT :			
Référence Couche	Description visuelle	Epaisseur (cm)	Conclusion amiante
Fr1	Colle beige en vrac	0	Fibres d'amiante non détectées

PRELEVEMENT : P010			
Emplacement :			
			
Nom du client HOPITAL DU GIER	Numéro de dossier 56183-107670	Pièce ou local – Composant RDC – 51 – Faux-plafond – Plafond	
Nom de l'opérateur LEROT Gaetan	Date de prélèvement 21/07/2022	Partie de composant Plaque de faux-plafond	
Résultat amiante : Absence d'amiante			
DESCRIPTION DU PRELEVEMENT :			
Objet		Planche de croquis n° :	
Plaque de faux-plafond			
DETAIL DES COUCHES DU PRELEVEMENT :			
Référence Couche	Description visuelle	Epaisseur (cm)	Conclusion amiante
Fr1	Enduit blanc non séparable + matériau fibreux beige avec poussières	0	Fibres d'amiante non détectées

PRELEVEMENT : P011

Emplacement :



Nom du client HOPITAL DU GIER	Numéro de dossier 56183-107670	Pièce ou local – Composant RDC – 57 – Dalle – Sol
Nom de l'opérateur LEROT Gaetan	Date de prélèvement 21/07/2022	Partie de composant Colle LINO

Résultat amiante : Absence d'amiante

DESCRIPTION DU PRELEVEMENT :

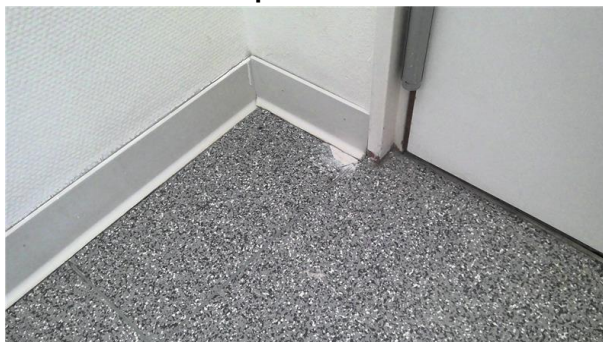
Objet LINO	Planche de croquis n° :
----------------------	--------------------------------

DETAIL DES COUCHES DU PRELEVEMENT :

Référence Couche	Description visuelle	Epaisseur (cm)	Conclusion amiante
Fr1	Revêtement souple gris + colle polymère jaune non séparable	0	Fibres d'amiante non détectées

PRELEVEMENT : P012

Emplacement :



Nom du client HOPITAL DU GIER	Numéro de dossier 56183-107670	Pièce ou local – Composant RDC – 57 – Dalle – Sol
Nom de l'opérateur LEROT Gaetan	Date de prélèvement 21/07/2022	Partie de composant colle LINO

Résultat amiante : Absence d'amiante

DESCRIPTION DU PRELEVEMENT :

Objet colle LINO	Planche de croquis n° :
----------------------------	--------------------------------

DETAIL DES COUCHES DU PRELEVEMENT :

Référence Couche	Description visuelle	Epaisseur (cm)	Conclusion amiante
Fr1	Revêtement souple beige	0	Fibres d'amiante non détectées
Fr2	Colle polymère jaune non séparable + ragréage gris non séparable	0	Fibres d'amiante non détectées

PRELEVEMENT : P013

Emplacement :



Nom du client HOPITAL DU GIER	Numéro de dossier 56183-107670	Pièce ou local – Composant RDC – 57 – Dalle – Sol	
Nom de l’opérateur LEROT Gaetan	Date de prélèvement 21/07/2022	Partie de composant Ragréage	
Résultat amiante : Absence d’amiante			
DESCRIPTION DU PRELEVEMENT :			
Objet		Planche de croquis n° :	
Ragréage			
DETAIL DES COUCHES DU PRELEVEMENT :			
Référence Couche	Description visuelle	Epaisseur (cm)	Conclusion amiante
Fr1	Ragréage gris en vrac	0	Fibres d’amiante non détectées

PRELEVEMENT : P014

Emplacement :



Nom du client HOPITAL DU GIER	Numéro de dossier 56183-107670	Pièce ou local – Composant RDC – 57 – Mur – Toutes zones	
Nom de l'opérateur LEROT Gaetan	Date de prélèvement 21/07/2022	Partie de composant colle plinthe – PVC	
Résultat amiante : Absence d'amiante			
DESCRIPTION DU PRELEVEMENT :			
Objet		Planche de croquis n° :	
colle plinthe / PVC			
DETAIL DES COUCHES DU PRELEVEMENT :			
Référence Couche	Description visuelle	Epaisseur (cm)	Conclusion amiante
Fr1	Colle beige en vrac	0	Fibres d'amiante non détectées

PRELEVEMENT : P015

Emplacement :



Nom du client HOPITAL DU GIER	Numéro de dossier 56183-107670	Pièce ou local – Composant RDC – 47 – Dalle – Sol
Nom de l'opérateur LEROT Gaetan	Date de prélèvement 21/07/2022	Partie de composant Colle LINO

Résultat amiante : Absence d'amiante

DESCRIPTION DU PRELEVEMENT :

Objet LINO	Planche de croquis n° :
----------------------	--------------------------------

DETAIL DES COUCHES DU PRELEVEMENT :

Référence Couche	Description visuelle	Epaisseur (cm)	Conclusion amiante
Fr1	Revêtement souple gris + colle bitumineuse noire en faible quantité non séparable + colle polymère jaune en faible quantité non séparable	0	Fibres d'amiante non détectées

PRELEVEMENT : P016

Emplacement :



Nom du client HOPITAL DU GIER	Numéro de dossier 56183-107670	Pièce ou local – Composant RDC – 47 – Dalle – Sol
Nom de l'opérateur LEROT Gaetan	Date de prélèvement 21/07/2022	Partie de composant colle lino

Résultat amiante : Absence d'amiante

DESCRIPTION DU PRELEVEMENT :

Objet colle lino	Planche de croquis n° :
----------------------------	--------------------------------

DETAIL DES COUCHES DU PRELEVEMENT :

Référence Couche	Description visuelle	Epaisseur (cm)	Conclusion amiante
Fr1	Colle polymère jaune non séparable + peinture non séparable	0	Fibres d'amiante non détectées
Fr2	Revêtement souple noir	0	Fibres d'amiante non détectées

PRELEVEMENT : P017

Emplacement :



Nom du client HOPITAL DU GIER	Numéro de dossier 56183-107670	Pièce ou local – Composant RDC – 60 – Dalle – Sol
Nom de l'opérateur LEROT Gaetan	Date de prélèvement 21/07/2022	Partie de composant Colle LINO

Résultat amiante : Absence d'amiante

DESCRIPTION DU PRELEVEMENT :

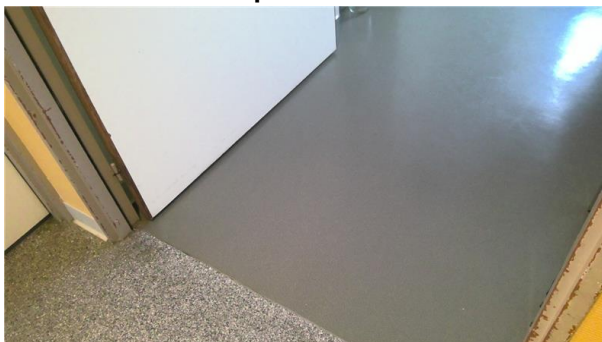
Objet LINO	Planche de croquis n° :
----------------------	--------------------------------

DETAIL DES COUCHES DU PRELEVEMENT :

Référence Couche	Description visuelle	Epaisseur (cm)	Conclusion amiante
Fr1	Revêtement souple noir + colle polymère jaune avec poussières non séparable	0	Fibres d'amiante non détectées

PRELEVEMENT : P018

Emplacement :



Nom du client HOPITAL DU GIER	Numéro de dossier 56183-107670	Pièce ou local – Composant RDC – 60 – Dalle – Sol
Nom de l'opérateur LEROT Gaetan	Date de prélèvement 21/07/2022	Partie de composant colle lino

Résultat amiante : Absence d'amiante

DESCRIPTION DU PRELEVEMENT :

Objet colle lino	Planche de croquis n° :
----------------------------	--------------------------------

DETAIL DES COUCHES DU PRELEVEMENT :

Référence Couche	Description visuelle	Epaisseur (cm)	Conclusion amiante
Fr1	Revêtement souple gris	0	Fibres d'amiante non détectées
Fr2	Colle polymère jaune non séparable + ragréage rose	0	Fibres d'amiante non détectées

PRELEVEMENT : P019

Emplacement :



Nom du client HOPITAL DU GIER	Numéro de dossier 56183-107670	Pièce ou local – Composant RDC – 65 – Mur – Toutes zones	
Nom de l'opérateur LEROT Gaetan	Date de prélèvement 21/07/2022	Partie de composant Béton – Peinture	
Résultat amiante : Absence d'amiante			
DESCRIPTION DU PRELEVEMENT :			
Objet		Planche de croquis n° :	
Béton / Peinture			
DETAIL DES COUCHES DU PRELEVEMENT :			
Référence Couche	Description visuelle	Epaisseur (cm)	Conclusion amiante
Fr1	Matériau gris en vrac hétérogène	0	Fibres d'amiante non détectées

PRELEVEMENT : P020

Emplacement :



Nom du client HOPITAL DU GIER	Numéro de dossier 56183-107670	Pièce ou local – Composant RDC – 65 – Plafond – Plafond	
Nom de l'opérateur LEROT Gaetan	Date de prélèvement 21/07/2022	Partie de composant Béton – Peinture	
Résultat amiante : Absence d'amiante			
DESCRIPTION DU PRELEVEMENT :			
Objet	Planche de croquis n° :		
Béton / Peinture			
DETAIL DES COUCHES DU PRELEVEMENT :			
Référence Couche	Description visuelle	Epaisseur (cm)	Conclusion amiante
Fr1	Peinture non séparable + matériau plâtreux blanc en vrac	0	Fibres d'amiante non détectées

PRELEVEMENT : P021

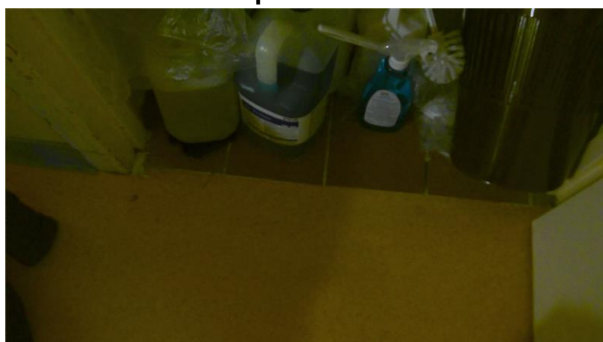
Emplacement :



Nom du client HOPITAL DU GIER	Numéro de dossier 56183-107670	Pièce ou local – Composant RDC – 65 – Dalle – Sol	
Nom de l’opérateur LEROT Gaetan	Date de prélèvement 21/07/2022	Partie de composant Colle LINO	
Résultat amiante : Absence d'amiante			
DESCRIPTION DU PRELEVEMENT :			
Objet		Planche de croquis n° :	
LINO			
DETAIL DES COUCHES DU PRELEVEMENT :			
Référence Couche	Description visuelle	Epaisseur (cm)	Conclusion amiante
Fr1	Revêtement souple beige avec poussières + colle polymère jaune non séparable	0	Fibres d'amiante non détectées

PRELEVEMENT : P022

Emplacement :



Nom du client HOPITAL DU GIER	Numéro de dossier 56183-107670	Pièce ou local – Composant RDC – 65 – Dalle – Sol	
Nom de l'opérateur LEROT Gaetan	Date de prélèvement 21/07/2022	Partie de composant colle lino	
Résultat amiante : Absence d'amiante			
DESCRIPTION DU PRELEVEMENT :			
Objet	Planche de croquis n° :		
colle lino			
DETAIL DES COUCHES DU PRELEVEMENT :			
Référence Couche	Description visuelle	Epaisseur (cm)	Conclusion amiante
Fr1	Revêtement souple beige + colle polymère jaune non séparable	0	Fibres d'amiante non détectées

PRELEVEMENT : P023

Emplacement :



Nom du client HOPITAL DU GIER	Numéro de dossier 56183-107670	Pièce ou local – Composant RDC – 27 – Dalle – Sol
Nom de l'opérateur LEROT Gaetan	Date de prélèvement 21/07/2022	Partie de composant Colle LINO

Résultat amiante : Absence d'amiante

DESCRIPTION DU PRELEVEMENT :

Objet LINO	Planche de croquis n° :
----------------------	--------------------------------

DETAIL DES COUCHES DU PRELEVEMENT :

Référence Couche	Description visuelle	Epaisseur (cm)	Conclusion amiante
Fr1	Revêtement souple bleu	0	Fibres d'amiante non détectées
Fr2	Colle polymère jaune non séparable + matériau blanc avec couche cartonnée	0	Fibres d'amiante non détectées

PRELEVEMENT : P024

Emplacement :



Nom du client HOPITAL DU GIER	Numéro de dossier 56183-107670	Pièce ou local – Composant RDC – 27 – Dalle – Sol
Nom de l'opérateur LEROT Gaetan	Date de prélèvement 21/07/2022	Partie de composant colle lino

Résultat amiante : Absence d'amiante

DESCRIPTION DU PRELEVEMENT :

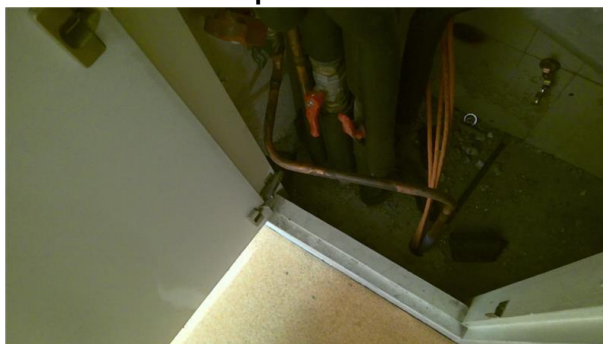
Objet colle lino	Planche de croquis n° :
----------------------------	--------------------------------

DETAIL DES COUCHES DU PRELEVEMENT :

Référence Couche	Description visuelle	Epaisseur (cm)	Conclusion amiante
Fr1	Colle polymère jaune non séparable + matériau blanc avec couche cartonnée	0	Fibres d'amiante non détectées
Fr2	Revêtement souple bleu	0	Fibres d'amiante non détectées

PRELEVEMENT : P025

Emplacement :



Nom du client HOPITAL DU GIER	Numéro de dossier 56183-107670	Pièce ou local – Composant RDC – 31 – Dalle – Sol
Nom de l'opérateur LEROT Gaetan	Date de prélèvement 21/07/2022	Partie de composant Ragréage

Résultat amiante : Absence d'amiante

DESCRIPTION DU PRELEVEMENT :

Objet Ragréage	Planche de croquis n° :
--------------------------	--------------------------------

DETAIL DES COUCHES DU PRELEVEMENT :

Référence Couche	Description visuelle	Epaisseur (cm)	Conclusion amiante
Fr1	Ragréage gris	0	Fibres d'amiante non détectées

PRELEVEMENT : P026

Emplacement :



Nom du client HOPITAL DU GIER	Numéro de dossier 56183-107670	Pièce ou local – Composant RDC – 26 – Dalle – Sol
Nom de l'opérateur LEROT Gaetan	Date de prélèvement 21/07/2022	Partie de composant Colle LINO

Résultat amiante : Absence d'amiante

DESCRIPTION DU PRELEVEMENT :

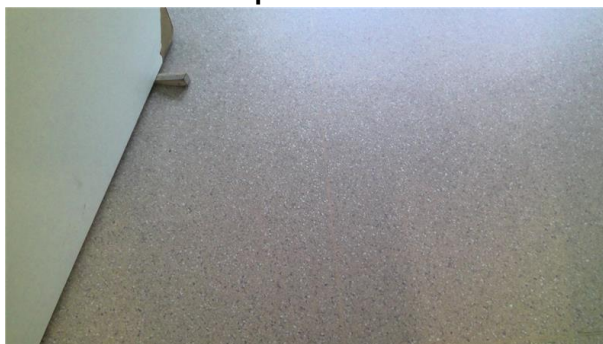
Objet LINO	Planche de croquis n° :
----------------------	--------------------------------

DETAIL DES COUCHES DU PRELEVEMENT :

Référence Couche	Description visuelle	Epaisseur (cm)	Conclusion amiante
Fr1	Revêtement souple bleu	0	Fibres d'amiante non détectées
Fr2	Colle polymère jaune non séparable + ragréage rose	0	Fibres d'amiante non détectées

PRELEVEMENT : P027

Emplacement :



Nom du client HOPITAL DU GIER	Numéro de dossier 56183-107670	Pièce ou local – Composant RDC – 26 – Dalle – Sol
Nom de l'opérateur LEROT Gaetan	Date de prélèvement 21/07/2022	Partie de composant colle lino

Résultat amiante : Absence d'amiante

DESCRIPTION DU PRELEVEMENT :

Objet colle lino	Planche de croquis n° :
----------------------------	--------------------------------

DETAIL DES COUCHES DU PRELEVEMENT :

Référence Couche	Description visuelle	Epaisseur (cm)	Conclusion amiante
Fr1	Revêtement souple bleu	0	Fibres d'amiante non détectées
Fr2	Colle polymère jaune avec poussières	0	Fibres d'amiante non détectées

PRELEVEMENT : P028

Emplacement :



Nom du client HOPITAL DU GIER	Numéro de dossier 56183-107670	Pièce ou local – Composant RDC – 31 – Dalle – Sol
Nom de l'opérateur LEROT Gaetan	Date de prélèvement 21/07/2022	Partie de composant LINO

Résultat amiante : Absence d'amiante

DESCRIPTION DU PRELEVEMENT :

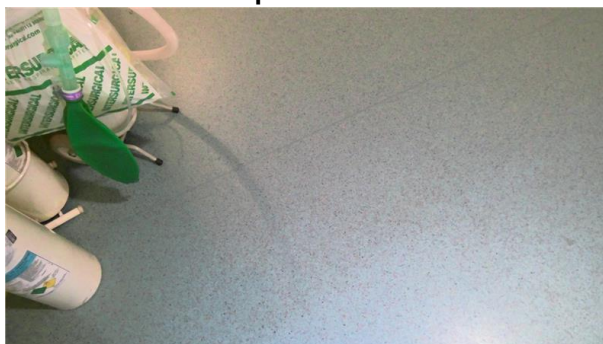
Objet LINO	Planche de croquis n° :
----------------------	--------------------------------

DETAIL DES COUCHES DU PRELEVEMENT :

Référence Couche	Description visuelle	Epaisseur (cm)	Conclusion amiante
Fr1	Revêtement souple beige	0	Fibres d'amiante non détectées
Fr2	Colle polymère jaune non séparable + ragréage rose non séparable	0	Fibres d'amiante non détectées

PRELEVEMENT : P029

Emplacement :



Nom du client HOPITAL DU GIER	Numéro de dossier 56183-107670	Pièce ou local – Composant RDC – 31 – Dalle – Sol
Nom de l'opérateur LEROT Gaetan	Date de prélèvement 21/07/2022	Partie de composant colle lino

Résultat amiante : Absence d'amiante

DESCRIPTION DU PRELEVEMENT :

Objet colle lino	Planche de croquis n° :
----------------------------	--------------------------------

DETAIL DES COUCHES DU PRELEVEMENT :

Référence Couche	Description visuelle	Epaisseur (cm)	Conclusion amiante
Fr1	Revêtement souple beige + colle polymère jaune non séparable	0	Fibres d'amiante non détectées

PRELEVEMENT : P030

Emplacement :





Nom du client HOPITAL DU GIER	Numéro de dossier 56183-107670	Pièce ou local – Composant Extérieur – route parking – enrobé n°1 – Sol
Nom de l'opérateur LEROT Gaetan	Date de prélèvement 21/07/2022	Partie de composant bitum


Résultat amiante : Absence d'amiante

DESCRIPTION DU PRELEVEMENT :

Objet bitum	Planche de croquis n° :
-----------------------	--------------------------------

PRELEVEMENT : P031		
<p align="center">Emplacement :</p> 		
Nom du client HOPITAL DU GIER	Numéro de dossier 56183-107670	Pièce ou local – Composant Extérieur – route parking – enrobé n°2 – Sol
Nom de l'opérateur LEROT Gaetan	Date de prélèvement 21/07/2022	Partie de composant bitum
Résultat amiante : Absence d'amiante		
DESCRIPTION DU PRELEVEMENT :		
Objet	Planche de croquis n° :	
bitum		

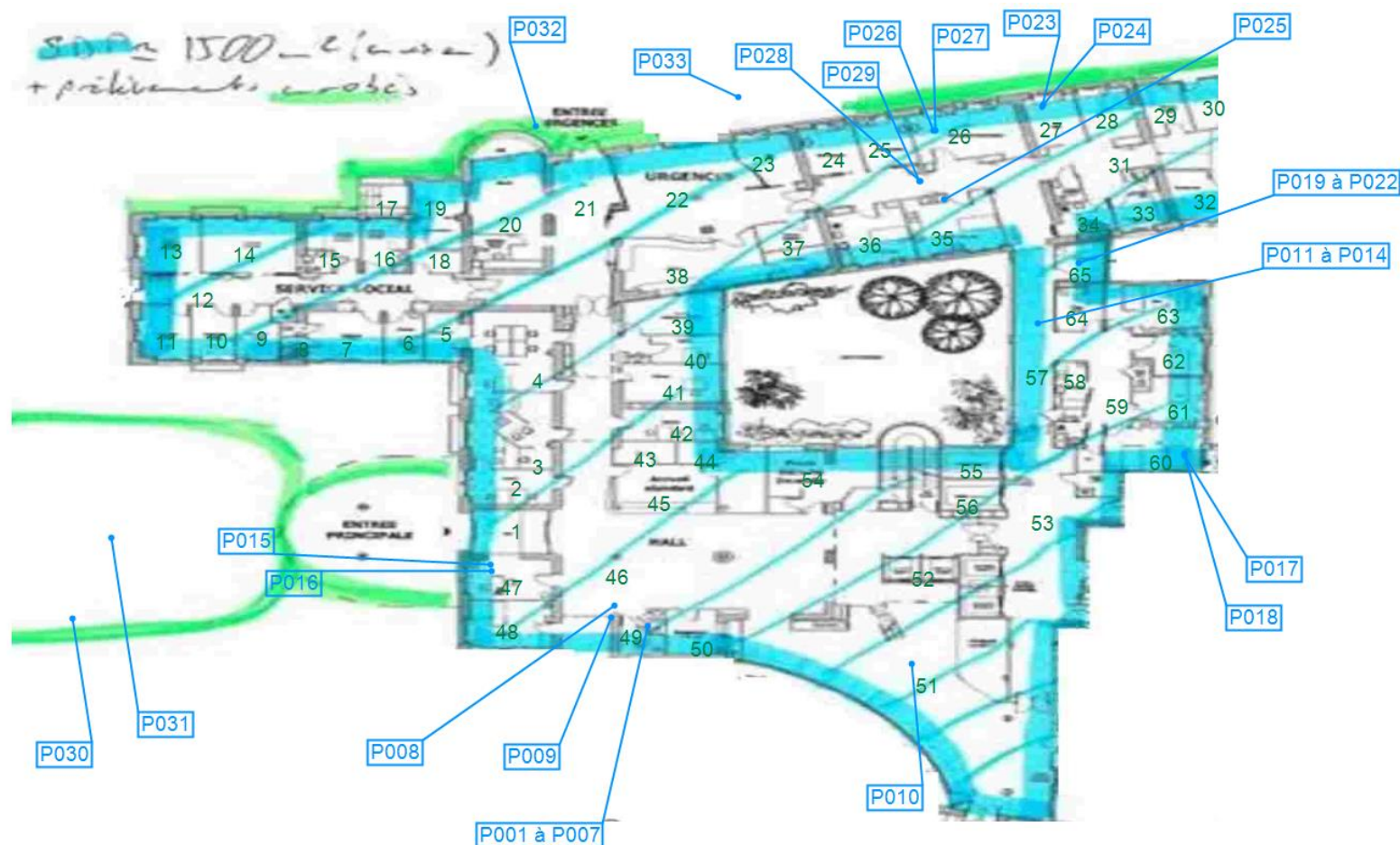
PRELEVEMENT : P032		
<p align="center">Emplacement :</p> 		
Nom du client HOPITAL DU GIER	Numéro de dossier 56183-107670	Pièce ou local – Composant Extérieur – route parking – enrobé n°2 – Sol
Nom de l'opérateur LEROT Gaetan	Date de prélèvement 21/07/2022	Partie de composant bitum
Résultat amiante : Absence d'amiante		
DESCRIPTION DU PRELEVEMENT :		
Objet	Planche de croquis n° :	
bitum		

PRELEVEMENT : P033		
<p align="center">Emplacement :</p> 		
Nom du client HOPITAL DU GIER	Numéro de dossier 56183-107670	Pièce ou local – Composant Extérieur – route parking – enrobé n°2 – Sol
Nom de l'opérateur LEROT Gaetan	Date de prélèvement 21/07/2022	Partie de composant bitum
Résultat amiante : Absence d'amiante		
DESCRIPTION DU PRELEVEMENT :		
Objet	Planche de croquis n° :	
bitum		

ANNEXE : Plans / Croquis

Planche de repérage des matériaux et produits contenant de l'amiante

Titre : Croquis prélèvements		N° planche : 1/1	N° dossier : 56183-107670	Type : Croquis
Client : HOPITAL DU GIER		Version : 0	Adresse : 19 Rue Victor Hugo URGENCES	
Intervenant : LEROT Gaetan		Date : 29/07/2022		
Origine du plan : Cabinet de diagnostics			42400 Saint-Chamond	
Commentaire :			Localisation :	Lieu / Zone :



ANNEXE : Procès-verbaux d'analyse

S.2700313.0



44 rue Jean Huss
42000 SAINT ETIENNE
Tel : 04.77.79.52.80
www.itga.fr



Accréditation n° 1-1761

Portée disponible
sur www.cofrac.fr



L'accréditation du COFRAC atteste de la compétence des laboratoires pour les seuls essais couverts par l'accréditation qui sont identifiés par le symbole :

RAPPORT SYNTHÉTIQUE D'ANALYSE NUMÉRO IT1122-16022 EN DATE DU 29/07/2022
RECHERCHE ET IDENTIFICATION D'AMIANTE SUR PRELEVEMENT(S) DE MATERIAU(X)

*Ce rapport ne concerne que les échantillons soumis à l'analyse tels qu'ils ont été reçus au laboratoire.
Le laboratoire n'est pas responsable des données fournies par le client qui sont simplement retranscrites et identifiées comme telles.*

Client : ADIAG LYON 4 rue des Draperies 69450 SAINT CYR AU MONT D'OR	Réf. Commande ITGA : IT1122-16022 Réf. Commande Client : 56183-107670--1380--2247--377-171852859
--	---

Prélèvement(s) : Reçu au laboratoire le : 22/07/2022

Préparation(s) : Effectuée de façon à être représentative de l'échantillon conformément à l'arrêté du 1er octobre 2019 :
ou
- Pour une analyse au Microscope Optique à Lumière Polarisée (MOLP) : Prélèvement et montage adapté sur lame de microscopie
- Pour une analyse au Microscope Electronique à Transmission Analytique (META) en fonction de la nature de la prise d'essai :
(A) - Traitement mécanique en milieu aqueux
(B) - Traitement chimique et mécanique au chloroforme
Technique(s) : - Microscopie Optique à Lumière Polarisée (guide HSG 248 - Appendice 2) : Morphologie et critères optiques
Analytique(s) : La détection de fibres d'amiante optiquement observables est garantie si la teneur est supérieure ou égale à 0,1 % en masse.
ou
- Microscopie Electronique à Transmission Analytique (parties pertinentes de la norme NF X 43-050) : Morphologie, EDX et diffraction
électronique
La détection de fibres d'amiante est garantie si la teneur est supérieure ou égale à 0,1 % en masse.

Résultat(s) :

Fraction analysée	Technique analytique (Méthode de préparation et date d'analyse)	Résultat / Variété d'amiante	Elements analytiques
Réf dossier client : HOPITAL DU GIER + - 19 Rue Victor Hugo - URGENCES - 42400 - Saint-Chamond Réf échantillon client : P001 - Carrelage - RDC - 49 - Sol - Dalle		Réf échantillon ITGA : IT112207-20618 Description ITGA : Colle grise en vrac	
▸ Colle grise en vrac	META (A) le 28/07/2022 Nombre de préparations : 1 Nombre de supports d'analyse : 2	Amiante non détecté (1) / -	Analyste : EIB (4)
Réf dossier client : HOPITAL DU GIER + - 19 Rue Victor Hugo - URGENCES - 42400 - Saint-Chamond Réf échantillon client : P002 - colle plinthe - RDC - 49 - Toutes zones - Mur		Réf échantillon ITGA : IT112207-20619 Description ITGA : Carrelage / Colle beige	
Carrelage	---	Non analysé	
▸ Colle beige	META (A) le 29/07/2022 Nombre de préparations : 1 Nombre de supports d'analyse : 2	Amiante non détecté (1) / -	Analyste : ZAR

La reproduction de ce rapport n'est autorisée que sous sa forme intégrale ; ce rapport ne doit pas être reproduit partiellement sans l'approbation du laboratoire.

Sauf demande particulière et écrite du client, les échantillons sont conservés pendant 6 mois et les rapports pendant 10 ans.

DTA 164-01 rev 16

Page 1/7

RAPPORT SYNTHÉTIQUE D'ANALYSE NUMÉRO IT1122-16022 EN DATE DU 29/07/2022 RECHERCHE ET IDENTIFICATION D'AMIANTE SUR PRELEVEMENT(S) DE MATERIAU(X)

Fraction analysée	Technique analytique (Méthode de préparation et date d'analyse)	Résultat / Variété d'amiante	Elements analytiques
Réf dossier client : HOPITAL DU GIER + - 19 Rue Victor Hugo - URGENCES - 42400 - Saint-Chamond		Réf échantillon ITGA : IT112207-20620	
Réf échantillon client : P003 - colle faïence - RDC - 49 - Toutes zones - Mur		Description ITGA : Colle blanche en vrac / Couche plâtreuse blanche en vrac avec couche cartonnée	
* Colle blanche en vrac non séparable + Couche plâtreuse blanche en vrac avec couche cartonnée non séparable	META (A) le 28/07/2022 Nombre de préparations : 1 Nombre de supports d'analyse : 2	Amiante non détecté (1) / -	Analyste : ZAR (4)
Réf dossier client : HOPITAL DU GIER + - 19 Rue Victor Hugo - URGENCES - 42400 - Saint-Chamond		Réf échantillon ITGA : IT112207-20621	
Réf échantillon client : P004 - Béton - Peinture - RDC - 49 - E - Mur		Description ITGA : Papier peint en vrac / Matériau plâtreux blanc en vrac avec couche cartonnée	
* Papier peint en vrac non séparable + Matériau plâtreux blanc en vrac avec couche cartonnée non séparable	META (A) le 28/07/2022 Nombre de préparations : 1 Nombre de supports d'analyse : 2	Amiante non détecté (1) / -	Autres fibres inhalables distingues par M. (2) Analyste : VGD (4)
Réf dossier client : HOPITAL DU GIER + - 19 Rue Victor Hugo - URGENCES - 42400 - Saint-Chamond		Réf échantillon ITGA : IT112207-20622	
Réf échantillon client : P005 - plâtre - Peinture - RDC - 49 - Toutes zones - Mur		Description ITGA : Peinture / Matériau plâtreux blanc en vrac	
* Peinture non séparable + Matériau plâtreux blanc en vrac	META (A) le 28/07/2022 Nombre de préparations : 1 Nombre de supports d'analyse : 2	Amiante non détecté (1) / -	Analyste : EIB (4)
Réf dossier client : HOPITAL DU GIER + - 19 Rue Victor Hugo - URGENCES - 42400 - Saint-Chamond		Réf échantillon ITGA : IT112207-20623	
Réf échantillon client : P006 - plâtre - Peinture - RDC - 49 - Toutes zones - Mur		Description ITGA : Peinture / Matériau plâtreux blanc en vrac avec couche cartonnée	
* Peinture non séparable + Matériau plâtreux blanc en vrac avec couche cartonnée	META (A) le 28/07/2022 Nombre de préparations : 1 Nombre de supports d'analyse : 2	Amiante non détecté (1) / -	Autres fibres inhalables distingues par M. (2) Analyste : EIB (4)
Réf dossier client : HOPITAL DU GIER + - 19 Rue Victor Hugo - URGENCES - 42400 - Saint-Chamond		Réf échantillon ITGA : IT112207-20624	
Réf échantillon client : P007 - Plaque de faux-plafond - RDC - 49 - Plafond - Faux-plafond		Description ITGA : Enduit blanc / Matériau fibreux beige avec poussières	
* Enduit blanc non séparable + Matériau fibreux beige avec poussières	MOLP + META (A) le 28/07/2022 Nombre de préparations : 3 Nombre de supports d'analyse : 4	Amiante non détecté (1) / -	Analyste : ZAR (5)

La reproduction de ce rapport n'est autorisée que sous sa forme intégrale ; ce rapport ne doit pas être reproduit partiellement sans l'approbation du laboratoire.

Sauf demande particulière et écrite du client, les échantillons sont conservés pendant 6 mois et les rapports pendant 10 ans.

DTA 164-01 rev 16

Page 2/7

RAPPORT SYNTHÉTIQUE D'ANALYSE NUMÉRO IT1122-16022 EN DATE DU 29/07/2022 RECHERCHE ET IDENTIFICATION D'AMIANTE SUR PRELEVEMENT(S) DE MATERIAU(X)

Fraction analysée	Technique analytique (Méthode de préparation et date d'analyse)	Résultat / Variété d'amiante	Elements analytiques
Réf dossier client : HOPITAL DU GIER + - 19 Rue Victor Hugo - URGENCES - 42400 - Saint-Chamond		Réf échantillon ITGA : IT112207-20625	
Réf échantillon client : P008 - Carrelage - RDC - 46 - Sol - Dalle		Description ITGA : Colle grise en vrac	
▸ Colle grise en vrac	META (A) le 28/07/2022 Nombre de préparations : 1 Nombre de supports d'analyse : 2	Amiante non détecté (1) / -	Analyste : ZAR (4)
Réf dossier client : HOPITAL DU GIER + - 19 Rue Victor Hugo - URGENCES - 42400 - Saint-Chamond		Réf échantillon ITGA : IT112207-20626	
Réf échantillon client : P009 - colle plinthe - RDC - 46 - Toutes zones - Mur		Description ITGA : Colle beige en vrac	
▸ Colle beige en vrac	META (A) le 28/07/2022 Nombre de préparations : 2 Nombre de supports d'analyse : 4	Amiante non détecté (1) / -	Analyste : ZAR (4)
Réf dossier client : HOPITAL DU GIER + - 19 Rue Victor Hugo - URGENCES - 42400 - Saint-Chamond		Réf échantillon ITGA : IT112207-20627	
Réf échantillon client : P010 - Plaque de faux-plafond - RDC - 51 - Plafond - Faux-plafond		Description ITGA : Enduit blanc / Matériau fibreux beige avec poussières	
▸ Enduit blanc non séparable + Matériau fibreux beige avec poussières	MOLP + META (A) le 28/07/2022 Nombre de préparations : 3 Nombre de supports d'analyse : 4	Amiante non détecté (1) / -	Analyste : VGD (5)
Réf dossier client : HOPITAL DU GIER + - 19 Rue Victor Hugo - URGENCES - 42400 - Saint-Chamond		Réf échantillon ITGA : IT112207-20628	
Réf échantillon client : P011 - LINO - RDC - 57 - Sol - Dalle		Description ITGA : Revêtement souple gris / Colle polymère jaune	
▸ Revêtement souple gris + Colle polymère jaune non séparable	META (A) le 29/07/2022 Nombre de préparations : 1 Nombre de supports d'analyse : 2	Amiante non détecté (1) / -	Analyste : BRM (5)
Réf dossier client : HOPITAL DU GIER + - 19 Rue Victor Hugo - URGENCES - 42400 - Saint-Chamond		Réf échantillon ITGA : IT112207-20629	
Réf échantillon client : P012 - colle LINO - RDC - 57 - Sol - Dalle		Description ITGA : Revêtement souple beige / Colle polymère jaune / Ragrée gris	
▸ Revêtement souple beige	META (A) le 29/07/2022 Nombre de préparations : 1 Nombre de supports d'analyse : 2	Amiante non détecté (1) / -	Analyste : KAZ
▸ Colle polymère jaune non séparable + Ragrée gris non séparable	META (A) le 29/07/2022 Nombre de préparations : 1 Nombre de supports d'analyse : 2	Amiante non détecté (1) / -	Analyste : KAZ (5)

La reproduction de ce rapport n'est autorisée que sous sa forme intégrale ; ce rapport ne doit pas être reproduit partiellement sans l'approbation du laboratoire.

Sauf demande particulière et écrite du client, les échantillons sont conservés pendant 6 mois et les rapports pendant 10 ans.

DTA 164-01 rev 16

Page 3/7

RAPPORT SYNTHÉTIQUE D'ANALYSE NUMÉRO IT1122-16022 EN DATE DU 29/07/2022 RECHERCHE ET IDENTIFICATION D'AMIANTE SUR PRELEVEMENT(S) DE MATERIAU(X)

Fraction analysée	Technique analytique (Méthode de préparation et date d'analyse)	Résultat / Variété d'amiante	Elements analytiques
Réf dossier client : HOPITAL DU GIER + - 19 Rue Victor Hugo - URGENCES - 42400 - Saint-Chamond		Réf échantillon ITGA : IT112207-20630	
Réf échantillon client : P013 - Ragréege - RDC - 57 - Sol - Dalle		Description ITGA : Ragréege gris en vrac	
▸ Ragréege gris en vrac	META (A) le 28/07/2022 Nombre de préparations : 1 Nombre de supports d'analyse : 2	Amiante non détecté (1) / -	Analyste : ZAR (4)
Réf dossier client : HOPITAL DU GIER + - 19 Rue Victor Hugo - URGENCES - 42400 - Saint-Chamond		Réf échantillon ITGA : IT112207-20631	
Réf échantillon client : P014 - colle plinthe - PVC - RDC - 57 - Toutes zones - Mur		Description ITGA : Colle beige en vrac	
▸ Colle beige en vrac	META (A) le 29/07/2022 Nombre de préparations : 1 Nombre de supports d'analyse : 2	Amiante non détecté (1) / -	Analyste : ZAR (4)
Réf dossier client : HOPITAL DU GIER + - 19 Rue Victor Hugo - URGENCES - 42400 - Saint-Chamond		Réf échantillon ITGA : IT112207-20632	
Réf échantillon client : P015 - LINO - RDC - 47 - Sol - Dalle		Description ITGA : Revêtement souple gris / Colle bitumineuse noire en faible quantité / Colle polymère jaune en faible quantité	
▸ Revêtement souple gris + Colle bitumineuse noire en faible quantité non séparable (3) + Colle polymère jaune en faible quantité non séparable (3)	META (B) le 28/07/2022 Nombre de préparations : 1 Nombre de supports d'analyse : 2	Amiante non détecté (1) / -	Analyste : VGD (5)
Réf dossier client : HOPITAL DU GIER + - 19 Rue Victor Hugo - URGENCES - 42400 - Saint-Chamond		Réf échantillon ITGA : IT112207-20633	
Réf échantillon client : P016 - colle lino - RDC - 47 - Sol - Dalle		Description ITGA : Revêtement souple noir / Colle polymère jaune / Peinture	
▸ Revêtement souple noir	META (A) le 29/07/2022 Nombre de préparations : 3 Nombre de supports d'analyse : 6	Amiante non détecté (1) / -	Analyste : MDK
▸ Colle polymère jaune non séparable	META (B) le 28/07/2022 Nombre de préparations : 1 Nombre de supports d'analyse : 2	Amiante non détecté (1) / -	Analyste : WPM (5)
Réf dossier client : HOPITAL DU GIER + - 19 Rue Victor Hugo - URGENCES - 42400 - Saint-Chamond		Réf échantillon ITGA : IT112207-20634	
Réf échantillon client : P017 - LINO - RDC - 60 - Sol - Dalle		Description ITGA : Revêtement souple noir / Colle polymère jaune avec poussières	
▸ Revêtement souple noir + Colle polymère jaune avec poussières non séparable	META (A) le 28/07/2022 Nombre de préparations : 1 Nombre de supports d'analyse : 2	Amiante non détecté (1) / -	Analyste : VGD (5)

La reproduction de ce rapport n'est autorisée que sous sa forme intégrale ; ce rapport ne doit pas être reproduit partiellement sans l'approbation du laboratoire.

Sauf demande particulière et écrite du client, les échantillons sont conservés pendant 6 mois et les rapports pendant 10 ans.

DTA 164-01 rev 16

Page 4/7

RAPPORT SYNTHÉTIQUE D'ANALYSE NUMÉRO IT1122-16022 EN DATE DU 29/07/2022 RECHERCHE ET IDENTIFICATION D'AMIANTE SUR PRELEVEMENT(S) DE MATERIAU(X)

Fraction analysée	Technique analytique (Méthode de préparation et date d'analyse)	Résultat / Variété d'amiante	Elements analytiques
Réf dossier client : HOPITAL DU GIER + - 19 Rue Victor Hugo - URGENCES - 42400 - Saint-Chamond Réf échantillon client : P018 - colle lino - RDC - 60 - Sol - Dalle		Réf échantillon ITGA : IT112207-20635 Description ITGA : Revêtement souple gris / Colle polymère jaune / Ragréage rose	
▸ Revêtement souple gris	META (A) le 29/07/2022 Nombre de préparations : 1 Nombre de supports d'analyse : 2	Amiante non détecté (1) / -	Analyste : ZAR
▸ Colle polymère jaune non séparable + Ragréage rose	META (A) le 29/07/2022 Nombre de préparations : 1 Nombre de supports d'analyse : 2	Amiante non détecté (1) / -	Analyste : ZAR (5)
Réf dossier client : HOPITAL DU GIER + - 19 Rue Victor Hugo - URGENCES - 42400 - Saint-Chamond Réf échantillon client : P019 - Béton - Peinture - RDC - 65 - Toutes zones - Mur		Réf échantillon ITGA : IT112207-20636 Description ITGA : Matériau gris en vrac hétérogène	
▸ Matériau gris en vrac hétérogène	META (A) le 28/07/2022 Nombre de préparations : 1 Nombre de supports d'analyse : 2	Amiante non détecté (1) / -	Analyste : VGD (4)
Réf dossier client : HOPITAL DU GIER + - 19 Rue Victor Hugo - URGENCES - 42400 - Saint-Chamond Réf échantillon client : P020 - Béton - Peinture - RDC - 65 - Plafond - Plafond		Réf échantillon ITGA : IT112207-20637 Description ITGA : Peinture / Matériau plâtreux blanc en vrac	
▸ Peinture non séparable + Matériau plâtreux blanc en vrac	META (A) le 28/07/2022 Nombre de préparations : 1 Nombre de supports d'analyse : 2	Amiante non détecté (1) / -	Autres fibres inhalables distinguées par M. (2) Analyste : VGD (4)
Réf dossier client : HOPITAL DU GIER + - 19 Rue Victor Hugo - URGENCES - 42400 - Saint-Chamond Réf échantillon client : P021 - LINO - RDC - 65 - Sol - Dalle		Réf échantillon ITGA : IT112207-20638 Description ITGA : Revêtement souple beige avec poussières / Colle polymère jaune	
▸ Revêtement souple beige avec poussières + Colle polymère jaune non séparable	META (A) le 28/07/2022 Nombre de préparations : 1 Nombre de supports d'analyse : 2	Amiante non détecté (1) / -	Analyste : VGD (5)
Réf dossier client : HOPITAL DU GIER + - 19 Rue Victor Hugo - URGENCES - 42400 - Saint-Chamond Réf échantillon client : P022 - colle lino - RDC - 65 - Sol - Dalle		Réf échantillon ITGA : IT112207-20639 Description ITGA : Revêtement souple beige / Colle polymère jaune	
▸ Revêtement souple beige + Colle polymère jaune non séparable	META (A) le 28/07/2022 Nombre de préparations : 1 Nombre de supports d'analyse : 2	Amiante non détecté (1) / -	Analyste : VGD (5)

La reproduction de ce rapport n'est autorisée que sous sa forme intégrale ; ce rapport ne doit pas être reproduit partiellement sans l'approbation du laboratoire.

Sauf demande particulière et écrite du client, les échantillons sont conservés pendant 6 mois et les rapports pendant 10 ans.

DTA 164-01 rev 16

Page 5/7

RAPPORT SYNTHÉTIQUE D'ANALYSE NUMÉRO IT1122-16022 EN DATE DU 29/07/2022 RECHERCHE ET IDENTIFICATION D'AMIANTE SUR PRELEVEMENT(S) DE MATERIAU(X)

Fraction analysée	Technique analytique (Méthode de préparation et date d'analyse)	Résultat / Variété d'amiante	Elements analytiques
Réf dossier client : HOPITAL DU GIER + - 19 Rue Victor Hugo - URGENCES - 42400 - Saint-Chamond Réf échantillon client : P023 - LINO - RDC - 27 - Sol - Dalle		Réf échantillon ITGA : IT112207-20640 Description ITGA : Revêtement souple bleu / Colle polymère jaune / Matériau blanc avec couche cartonnée	
▸ Revêtement souple bleu	META (A) le 28/07/2022 Nombre de préparations : 1 Nombre de supports d'analyse : 2	Amiante non détecté (1) / -	Analyste : VGD
▸ Colle polymère jaune non séparable + Matériau blanc avec couche cartonnée	META (A) le 28/07/2022 Nombre de préparations : 1 Nombre de supports d'analyse : 2	Amiante non détecté (1) / -	Autres fibres inhalables distinguées par M. (2) Analyste : VGD (5)
Réf dossier client : HOPITAL DU GIER + - 19 Rue Victor Hugo - URGENCES - 42400 - Saint-Chamond Réf échantillon client : P024 - colle lino - RDC - 27 - Sol - Dalle		Réf échantillon ITGA : IT112207-20641 Description ITGA : Revêtement souple bleu / Colle polymère jaune / Matériau blanc avec couche cartonnée	
▸ Revêtement souple bleu	META (A) le 28/07/2022 Nombre de préparations : 2 Nombre de supports d'analyse : 4	Amiante non détecté (1) / -	Analyste : EIB
▸ Colle polymère jaune non séparable + Matériau blanc avec couche cartonnée	META (A) le 28/07/2022 Nombre de préparations : 1 Nombre de supports d'analyse : 2	Amiante non détecté (1) / -	Analyste : WPM (5)
Réf dossier client : HOPITAL DU GIER + - 19 Rue Victor Hugo - URGENCES - 42400 - Saint-Chamond Réf échantillon client : P025 - Ragrée - RDC - 31 - Sol - Dalle		Réf échantillon ITGA : IT112207-20642 Description ITGA : Ragrée gris	
▸ Ragrée gris	META (A) le 29/07/2022 Nombre de préparations : 1 Nombre de supports d'analyse : 2	Amiante non détecté (1) / -	Analyste : ZAR
Réf dossier client : HOPITAL DU GIER + - 19 Rue Victor Hugo - URGENCES - 42400 - Saint-Chamond Réf échantillon client : P026 - LINO - RDC - 26 - Sol - Dalle		Réf échantillon ITGA : IT112207-20643 Description ITGA : Revêtement souple bleu / Colle polymère jaune / Ragrée rose	
▸ Revêtement souple bleu	META (A) le 29/07/2022 Nombre de préparations : 1 Nombre de supports d'analyse : 2	Amiante non détecté (1) / -	Analyste : ZAR
▸ Colle polymère jaune non séparable + Ragrée rose	META (A) le 29/07/2022 Nombre de préparations : 1 Nombre de supports d'analyse : 2	Amiante non détecté (1) / -	Analyste : ZAR (5)

La reproduction de ce rapport n'est autorisée que sous sa forme intégrale ; ce rapport ne doit pas être reproduit partiellement sans l'approbation du laboratoire.

Sauf demande particulière et écrite du client, les échantillons sont conservés pendant 6 mois et les rapports pendant 10 ans.

DTA 164-01 rev 16

Page 6/7

RAPPORT SYNTHÉTIQUE D'ANALYSE NUMÉRO IT1122-16022 EN DATE DU 29/07/2022 RECHERCHE ET IDENTIFICATION D'AMIANTE SUR PRELEVEMENT(S) DE MATERIAU(X)

Fraction analysée	Technique analytique (Méthode de préparation et date d'analyse)	Résultat / Variété d'amiante	Elements analytiques
Réf dossier client : HOPITAL DU GIER + - 19 Rue Victor Hugo - URGENCES - 42400 - Saint-Chamond Réf échantillon client : P027 - colle lino - RDC - 26 - Sol - Dalle			
		Réf échantillon ITGA : IT112207-20644	
		Description ITGA : Revêtement souple bleu / Colle polymère jaune avec poussières	
▪ Revêtement souple bleu	META (A) le 28/07/2022 Nombre de préparations : 1 Nombre de supports d'analyse : 2	Amiante non détecté (1) / -	Analyste : MDK
▪ Colle polymère jaune avec poussières	META (B) le 28/07/2022 Nombre de préparations : 1 Nombre de supports d'analyse : 2	Amiante non détecté (1) / -	Analyste : MDK
Réf dossier client : HOPITAL DU GIER + - 19 Rue Victor Hugo - URGENCES - 42400 - Saint-Chamond Réf échantillon client : P028 - LINO - RDC - 31 - Sol - Dalle			
		Réf échantillon ITGA : IT112207-20645	
		Description ITGA : Revêtement souple beige / Colle polymère jaune / Ragréage rose	
▪ Revêtement souple beige	META (A) le 29/07/2022 Nombre de préparations : 1 Nombre de supports d'analyse : 2	Amiante non détecté (1) / -	Analyste : BRM
▪ Colle polymère jaune non séparable + Ragréage rose non séparable	META (A) le 29/07/2022 Nombre de préparations : 1 Nombre de supports d'analyse : 2	Amiante non détecté (1) / -	Analyste : BRM (5)
Réf dossier client : HOPITAL DU GIER + - 19 Rue Victor Hugo - URGENCES - 42400 - Saint-Chamond Réf échantillon client : P029 - colle lino - RDC - 31 - Sol - Dalle			
		Réf échantillon ITGA : IT112207-20646	
		Description ITGA : Revêtement souple beige / Colle polymère jaune	
▪ Revêtement souple beige + Colle polymère jaune non séparable	META (A) le 28/07/2022 Nombre de préparations : 1 Nombre de supports d'analyse : 2	Amiante non détecté (1) / -	Analyste : VGD (5)

(1) Aucune fibre d'amiante n'a été détectée, l'échantillon objet de l'essai peut éventuellement renfermer une teneur en fibre d'amiante inférieure à la limite de détection.
 (2) D'autres fibres minérales susceptibles d'être inhalées (dont la largeur est inférieure à 3 µm) ont été détectées. Ces fibres ont pu être différenciées de fibres d'amiante via les critères d'identification reportés dans les données analytiques (M : Morphologie / D : Diffraction électronique / A : Analyse EDX).
 (3) La quantité de la couche à disposition ne permet pas de garantir la limite de détection.
 (4) Pour les couches réceptionnées en vrac et identifiées comme telles, la limite de détection est garantie uniquement sur la prise d'essai et non par couche.
 (5) Pour les couches non-séparables et identifiées comme telles, la limite de détection est garantie sur la prise d'essai. La limite de détection est garantie sur chaque couche si la prise d'essai contient au plus 2 couches en quantité suffisante pour analyse.
 Les couches formalisées en gras dans la description ITGA ont été identifiées par le laboratoire alors qu'elles n'avaient pas été distinguées par le client. Si les couches étaient susceptibles de contenir de l'amiante par nature elles ont fait l'objet d'une analyse.
 Dans le cas d'une demande d'analyse de couche(s) spécifique(s), seules les couches non distinguables à l'œil nu par le client, ont été analysées.

Validé par : Sarah BOYER Analyste

La reproduction de ce rapport n'est autorisée que sous sa forme intégrale ; ce rapport ne doit pas être reproduit partiellement sans l'approbation du laboratoire.

Sauf demande particulière et écrite du client, les échantillons sont conservés pendant 6 mois et les rapports pendant 10 ans.

DTA 164-01 rev 16

Page 7/7



44 rue Jean Huss
42000 SAINT ETIENNE
Tel : 04.77.79.52.80
Fax : 04.77.79.52.99
www.itga.fr



Accréditation n° 1-1761

Portée disponible
sur www.cofrac.fr



L'accréditation du COFRAC atteste de la compétence des laboratoires pour les seuls essais couverts par l'accréditation qui sont identifiés par le symbole : ►

RAPPORT D'ESSAI N° IT262207-289_1 EN DATE DU 26/07/2022 RECHERCHE ET IDENTIFICATION D'AMIANTE SUR UN PRELEVEMENT DE MATERIAU OU PRODUIT CONTENANT UNE CHARGE MINERALE

Ce rapport d'essai ne concerne que les échantillons soumis à l'analyse tels qu'ils ont été reçus au laboratoire.

Client :

ADIAG LYON
4 rue des Draperies
69450 SAINT CYR AU MONT D'OR

Prélèvement :

Commande ITGA : IT 2622-763
Echantillon ITGA : IT 262207-289
Reçu au laboratoire le : 22/07/2022

Réf. Client : Le laboratoire n'est pas responsable des données fournies par le client qui sont simplement retranscrites ci-dessous.

Commande	56183-107670-1380-2247-3771714852859
Dossier client	56183-107670-1380-2247-3771714852859
Echantillon	P30 - Enrobé bitumineux - -

Description ITGA	Agrégats d'enrobé bitumineux - mastic (liant + fines) bitumineux / Agrégats d'enrobé bitumineux - matériau granulaire hétérogène à granulométrie variable
------------------	---

Préparation :

Effectuée de façon à être représentative de l'échantillon conformément à l'arrêté du 1^{er} octobre 2019 :

En fonction de la nature de la prise d'essai :

(A) - Phase mastic - Traitement chimique et mécanique au chloroforme (méthode interne : IT 286)

(B) - Phase granulaire - Traitement thermique (méthode interne : IT 413)

- Pour l'analyse au Microscope Optique à Lumière Polarisée (MOLP) : Prélèvement, réduction de la matrice et montage adapté sur lame de microscopie (méthode interne : IT 444).

- Pour l'analyse au Microscope Electronique à Transmission Analytique (META) : Broyage en milieu aqueux et récupération des particules sur grilles de microscopie (méthode interne : IT 444).

Technique Analytique :

- Microscopie Optique à Lumière Polarisée (guide HSG 248 - Annexe 2 et parties pertinentes de la norme NF ISO 22262-1) : Morphologie et critères optiques

Limite de détection pour la méthode MOLP : La détection de fibres d'amiante optiquement observables (1) est garantie si la teneur est supérieure ou égale à 0,1 % en masse.

- Microscopie Electronique à Transmission Analytique (parties pertinentes de la norme NF X 43-050, parties pertinentes de la norme NF ISO 22262-1 et principes de classification minéralogique de l'International Mineralogical Association - IMA) : Morphologie, composition chimique par EDX et diffraction électronique

Limite de détection pour la méthode META : La détection de fibres d'amiante est garantie si la teneur est supérieure ou égale à 0,1 % en masse.

La reproduction de ce rapport d'essai n'est autorisée que sous sa forme intégrale ; ce rapport ne doit pas être reproduit partiellement sans l'approbation du laboratoire.

Sauf demande particulière et écrite du client, les échantillons sont conservés pendant 6 mois et les rapports pendant 10 ans.

DTA 164-07 rev04

Page 1/2

RAPPORT D'ESSAI N° IT262207-289_1 EN DATE DU 26/07/2022 RECHERCHE ET IDENTIFICATION D'AMIANTE SUR UN PRELEVEMENT DE MATERIAU OU PRODUIT CONTENANT UNE CHARGE MINERALE

Résultat :

Fraction Analysée	Techniques analytiques (Méthode de préparation) et date d'analyse	Résultat ⁽²⁾	Variété d'amiante ⁽²⁾	Eléments analytiques
► Agrégats d'enrobé bitumineux - mastic (liant + fines) bitumineux	META (A) le 26/07/2022 Nombre de préparations : 1 Nombre de supports d'analyse : 2	Amiante non détecté ⁽⁴⁾	---	Analyste : AFR
► Agrégats d'enrobé bitumineux - matériau granulaire hétérogène à granulométrie variable ⁽³⁾	META (B) le 26/07/2022 Nombre de préparations : 3 Nombre de supports d'analyse : 6	Amiante non détecté ⁽⁴⁾	---	Analyste : AFR

(1) Les fibres optiquement observables sont celles ayant un diamètre supérieur à 0.2 micromètre.

(2) Ce résultat porte sur l'examen conjoint des résultats d'analyse des 2 techniques analytiques MOLP et META, le cas échéant.

(3) La fraction analysée a subi un traitement thermique préalable.

(4) Aucune fibre d'amiante n'a été détectée, l'échantillon objet de l'essai peut éventuellement renfermer une teneur en fibres d'amiante inférieure à la limite de détection déclarée pour la(es) méthode(s) utilisée(s).

Validé par : Mickael FRANCIUS - Analyste



La reproduction de ce rapport d'essai n'est autorisée que sous sa forme intégrale ; ce rapport ne doit pas être reproduit partiellement sans l'approbation du laboratoire.

Sauf demande particulière et écrite du client, les échantillons sont conservés pendant 6 mois et les rapports pendant 10 ans.
DTA 164-07 rev04

Page 2/2



44 rue Jean Huss
42000 SAINT ETIENNE
Tel : 04.77.79.52.80
Fax : 04.77.79.52.99
www.itga.fr



afel
Made in France

Accréditation n° 1-1761

Portée disponible
sur www.cofrac.fr



L'accréditation du COFRAC atteste de la compétence des laboratoires pour les seuls essais couverts par l'accréditation qui sont identifiés par le symbole : ►

RAPPORT D'ESSAI N° IT262207-290_1 EN DATE DU 26/07/2022 RECHERCHE ET IDENTIFICATION D'AMIANTE SUR UN PRELEVEMENT DE MATERIAU OU PRODUIT CONTENANT UNE CHARGE MINERALE

Ce rapport d'essai ne concerne que les échantillons soumis à l'analyse tels qu'ils ont été reçus au laboratoire.

Client :

ADIAG LYON
4 rue des Draperies
69450 SAINT CYR AU MONT D'OR

Prélèvement :

Commande ITGA : IT 2622-763
Echantillon ITGA : IT 262207-290
Reçu au laboratoire le : 22/07/2022

Réf. Client : Le laboratoire n'est pas responsable des données fournies par le client qui sont simplement retranscrites ci-dessous.

Commande	56183-107670-1380-2247-3771714852859
Dossier client	56183-107670-1380-2247-3771714852859
Echantillon	P31 - Enrobé bitumineux - -

Description ITGA	Agrégats d'enrobé bitumineux - mastic (liant + fines) bitumineux / Agrégats d'enrobé bitumineux - matériau granulaire hétérogène à granulométrie variable
------------------	---

Préparation :

Effectuée de façon à être représentative de l'échantillon conformément à l'arrêté du 1^{er} octobre 2019 :

En fonction de la nature de la prise d'essai :

(A) - Phase mastic - Traitement chimique et mécanique au chloroforme (méthode interne : IT 286)

(B) - Phase granulaire - Traitement thermique (méthode interne : IT 413)

- Pour l'analyse au Microscope Optique à Lumière Polarisée (MOLP) : Prélèvement, réduction de la matrice et montage adapté sur lame de microscopie (méthode interne : IT 444).

- Pour l'analyse au Microscope Electronique à Transmission Analytique (META) : Broyage en milieu aqueux et récupération des particules sur grilles de microscopie (méthode interne : IT 444).

Technique Analytique :

- Microscopie Optique à Lumière Polarisée (guide HSG 248 - Annexe 2 et parties pertinentes de la norme NF ISO 22262-1) :

Morphologie et critères optiques

Limite de détection pour la méthode MOLP : La détection de fibres d'amiante optiquement observables (1) est garantie si la teneur est supérieure ou égale à 0,1 % en masse.

- Microscopie Electronique à Transmission Analytique (parties pertinentes de la norme NF X 43-050, parties pertinentes de la norme NF ISO 22262-1 et principes de classification minéralogique de l'International Mineralogical Association - IMA) : Morphologie,

composition chimique par EDX et diffraction électronique

Limite de détection pour la méthode META : La détection de fibres d'amiante est garantie si la teneur est supérieure ou égale à 0,1 % en masse.

La reproduction de ce rapport d'essai n'est autorisée que sous sa forme intégrale ; ce rapport ne doit pas être reproduit partiellement sans l'approbation du laboratoire.

Sauf demande particulière et écrite du client, les échantillons sont conservés pendant 6 mois et les rapports pendant 10 ans.
DTA 164-07 rev04

Page 1/2

RAPPORT D'ESSAI N° IT262207-290_1 EN DATE DU 26/07/2022 RECHERCHE ET IDENTIFICATION D'AMIANTE SUR UN PRELEVEMENT DE MATERIAU OU PRODUIT CONTENANT UNE CHARGE MINERALE

Résultat :

Fraction Analysée	Techniques analytiques (Méthode de préparation) et date d'analyse	Résultat ⁽²⁾	Variété d'amiante ⁽²⁾	Eléments analytiques
► Agrégats d'enrobé bitumineux - mastic (liant + fines) bitumineux	META (A) le 26/07/2022 Nombre de préparations : 1 Nombre de supports d'analyse : 2	Amiante non détecté ⁽⁴⁾	---	Analyste : AFR
► Agrégats d'enrobé bitumineux - matériau granulaire hétérogène à granulométrie variable ⁽³⁾	META (B) le 26/07/2022 Nombre de préparations : 3 Nombre de supports d'analyse : 6	Amiante non détecté ⁽⁴⁾	---	Analyste : AFR

(1) Les fibres optiquement observables sont celles ayant un diamètre supérieur à 0.2 micromètre.

(2) Ce résultat porte sur l'examen conjoint des résultats d'analyse des 2 techniques analytiques MOLP et META, le cas échéant.

(3) La fraction analysée a subi un traitement thermique préalable.

(4) Aucune fibre d'amiante n'a été détectée, l'échantillon objet de l'essai peut éventuellement renfermer une teneur en fibres d'amiante inférieure à la limite de détection déclarée pour la(es) méthode(s) utilisée(s).

Validé par : Mickael FRANCIUS - Analyste



La reproduction de ce rapport d'essai n'est autorisée que sous sa forme intégrale ; ce rapport ne doit pas être reproduit partiellement sans l'approbation du laboratoire.

Sauf demande particulière et écrite du client, les échantillons sont conservés pendant 6 mois et les rapports pendant 10 ans.

DTA 164-07 rev04

Page 2/2



44 rue Jean Huss
42000 SAINT ETIENNE
Tel : 04.77.79.52.80
Fax : 04.77.79.52.99
www.itga.fr



Accréditation n° 1-1761

Portée disponible
sur www.cofrac.fr



L'accréditation du COFRAC atteste de la compétence des laboratoires pour les seuls essais couverts par l'accréditation qui sont identifiés par le symbole : ►

RAPPORT D'ESSAI N° IT262207-291_1 EN DATE DU 26/07/2022 RECHERCHE ET IDENTIFICATION D'AMIANTE SUR UN PRELEVEMENT DE MATERIAU OU PRODUIT CONTENANT UNE CHARGE MINERALE

Ce rapport d'essai ne concerne que les échantillons soumis à l'analyse tels qu'ils ont été reçus au laboratoire.

Client :

ADIAG LYON
4 rue des Draperies
69450 SAINT CYR AU MONT D'OR

Prélèvement :

Commande ITGA : IT 2622-763
Echantillon ITGA : IT 262207-291
Reçu au laboratoire le : 22/07/2022

Réf. Client : Le laboratoire n'est pas responsable des données fournies par le client qui sont simplement retranscrites ci-dessous.

Commande	56183-107670-1380-2247-3771714852859
Dossier client	56183-107670-1380-2247-3771714852859
Echantillon	P32 - Enrobé bitumineux - -
Description ITGA	Agrégats d'enrobé bitumineux - mastic (liant + fines) bitumineux / Agrégats d'enrobé bitumineux - matériau granulaire hétérogène à granulométrie variable

Préparation :

Effectuée de façon à être représentative de l'échantillon conformément à l'arrêté du 1^{er} octobre 2019 :

En fonction de la nature de la prise d'essai :

(A) - Phase mastic - Traitement chimique et mécanique au chloroforme (méthode interne : IT 286)

(B) - Phase granulaire - Traitement thermique (méthode interne : IT 413)

- Pour l'analyse au Microscope Optique à Lumière Polarisée (MOLP) : Prélèvement, réduction de la matrice et montage adapté sur lame de microscopie (méthode interne : IT 444).

- Pour l'analyse au Microscope Electronique à Transmission Analytique (META) : Broyage en milieu aqueux et récupération des particules sur grilles de microscopie (méthode interne : IT 444).

Technique Analytique :

- Microscopie Optique à Lumière Polarisée (guide HSG 248 - Annexe 2 et parties pertinentes de la norme NF ISO 22262-1) :

Morphologie et critères optiques

Limite de détection pour la méthode MOLP : La détection de fibres d'amiante optiquement observables (1) est garantie si la teneur est supérieure ou égale à 0,1 % en masse.

- Microscopie Electronique à Transmission Analytique (parties pertinentes de la norme NF X 43-050, parties pertinentes de la norme NF ISO 22262-1 et principes de classification minéralogique de l'International Mineralogical Association - IMA) : Morphologie, composition chimique par EDX et diffraction électronique

Limite de détection pour la méthode META : La détection de fibres d'amiante est garantie si la teneur est supérieure ou égale à 0,1 % en masse.

La reproduction de ce rapport d'essai n'est autorisée que sous sa forme intégrale ; ce rapport ne doit pas être reproduit partiellement sans l'approbation du laboratoire

RAPPORT D'ESSAI N° IT262207-291_1 EN DATE DU 26/07/2022
RECHERCHE ET IDENTIFICATION D'AMIANTE SUR UN PRELEVEMENT DE MATERIAU OU
PRODUIT CONTENANT UNE CHARGE MINERALE

Résultat :

Fraction Analysée	Techniques analytiques (Méthode de préparation) et date d'analyse	Résultat ⁽²⁾	Variété d'amiante ⁽²⁾	Eléments analytiques
► Agrégats d'enrobé bitumineux - mastic (liant + fines) bitumineux	META (A) le 26/07/2022 Nombre de préparations : 1 Nombre de supports d'analyse : 2	Amiante non détecté ⁽⁴⁾	---	Analyste : AFR
► Agrégats d'enrobé bitumineux - matériau granulaire hétérogène à granulométrie variable ⁽³⁾	META (B) le 26/07/2022 Nombre de préparations : 3 Nombre de supports d'analyse : 6	Amiante non détecté ⁽⁴⁾	---	Analyste : AFR

(1) Les fibres optiquement observables sont celles ayant un diamètre supérieur à 0.2 micromètre.

(2) Ce résultat porte sur l'examen conjoint des résultats d'analyse des 2 techniques analytiques MOLP et META, le cas échéant.

(3) La fraction analysée a subi un traitement thermique préalable.

(4) Aucune fibre d'amiante n'a été détectée, l'échantillon objet de l'essai peut éventuellement renfermer une teneur en fibres d'amiante inférieure à la limite de détection déclarée pour la(es) méthode(s) utilisée(s).

Validé par : Mickael FRANCIUS - Analyste



La reproduction de ce rapport d'essai n'est autorisée que sous sa forme intégrale ; ce rapport ne doit pas être reproduit partiellement sans l'approbation du laboratoire.

Sauf demande particulière et écrite du client, les échantillons sont conservés pendant 6 mois et les rapports pendant 10 ans.
DTA 164-07 rev04

Page 2/2



44 rue Jean Huss
42000 SAINT ETIENNE
Tel : 04.77.79.52.80
Fax : 04.77.79.52.99
www.itga.fr



Accréditation n° 1-1761

Portée disponible
sur www.cofrac.fr



L'accréditation du COFRAC atteste de la compétence des laboratoires pour les seuls essais couverts par l'accréditation qui sont identifiés par le symbole : ►

RAPPORT D'ESSAI N° IT262207-292_1 EN DATE DU 26/07/2022 RECHERCHE ET IDENTIFICATION D'AMIANTE SUR UN PRELEVEMENT DE MATERIAU OU PRODUIT CONTENANT UNE CHARGE MINERALE

Ce rapport d'essai ne concerne que les échantillons soumis à l'analyse tels qu'ils ont été reçus au laboratoire.

Client :

ADIAG LYON
4 rue des Draperies
69450 SAINT CYR AU MONT D'OR

Prélèvement :

Commande ITGA : IT 2622-763
Echantillon ITGA : IT 262207-292
Reçu au laboratoire le : 22/07/2022

Réf. Client : Le laboratoire n'est pas responsable des données fournies par le client qui sont simplement retranscrites ci-dessous.

Commande	56183-107670-1380-2247-3771714852859
Dossier client	56183-107670-1380-2247-3771714852859
Echantillon	P33 - Enrobé bitumineux - -

Description ITGA	Agrégats d'enrobé bitumineux - mastic (liant + fines) bitumineux / Agrégats d'enrobé bitumineux - matériau granulaire hétérogène à granulométrie variable
------------------	---

Préparation :

Effectuée de façon à être représentative de l'échantillon conformément à l'arrêté du 1^{er} octobre 2019 :

En fonction de la nature de la prise d'essai :

(A) - Phase mastic - Traitement chimique et mécanique au chloroforme (méthode interne : IT 286)

(B) - Phase granulaire - Traitement thermique (méthode interne : IT 413)

- Pour l'analyse au Microscope Optique à Lumière Polarisée (MOLP) : Prélèvement, réduction de la matrice et montage adapté sur lame de microscopie (méthode interne : IT 444).

- Pour l'analyse au Microscope Electronique à Transmission Analytique (META) : Broyage en milieu aqueux et récupération des particules sur grilles de microscopie (méthode interne : IT 444).

Technique Analytique :

- Microscopie Optique à Lumière Polarisée (guide HSG 248 - Annexe 2 et parties pertinentes de la norme NF ISO 22262-1) :

Morphologie et critères optiques

Limite de détection pour la méthode MOLP : La détection de fibres d'amiante optiquement observables (1) est garantie si la teneur est supérieure ou égale à 0,1 % en masse.

- Microscopie Electronique à Transmission Analytique (parties pertinentes de la norme NF X 43-050, parties pertinentes de la norme NF ISO 22262-1 et principes de classification minéralogique de l'International Mineralogical Association - IMA) : Morphologie, composition chimique par EDX et diffraction électronique

Limite de détection pour la méthode META : La détection de fibres d'amiante est garantie si la teneur est supérieure ou égale à 0,1 % en masse.

La reproduction de ce rapport d'essai n'est autorisée que sous sa forme intégrale ; ce rapport ne doit pas être reproduit partiellement sans l'approbation du laboratoire

RAPPORT D'ESSAI N° IT262207-292_1 EN DATE DU 26/07/2022
RECHERCHE ET IDENTIFICATION D'AMIANTE SUR UN PRELEVEMENT DE MATERIAU OU
PRODUIT CONTENANT UNE CHARGE MINERALE

Résultat :

Fraction Analysée	Techniques analytiques (Méthode de préparation) et date d'analyse	Résultat ⁽²⁾	Variété d'amiante ⁽²⁾	Eléments analytiques
► Agrégats d'enrobé bitumineux - mastic (liant + fines) bitumineux	META (A) le 26/07/2022 Nombre de préparations : 1 Nombre de supports d'analyse : 2	Amiante non détecté ⁽⁴⁾	---	Analyste : AFR
► Agrégats d'enrobé bitumineux - matériau granulaire hétérogène à granulométrie variable ⁽³⁾	META (B) le 26/07/2022 Nombre de préparations : 3 Nombre de supports d'analyse : 6	Amiante non détecté ⁽⁴⁾	---	Analyste : AFR

(1) Les fibres optiquement observables sont celles ayant un diamètre supérieur à 0.2 micromètre.

(2) Ce résultat porte sur l'examen conjoint des résultats d'analyse des 2 techniques analytiques MOLP et META, le cas échéant.

(3) La fraction analysée a subi un traitement thermique préalable.

(4) Aucune fibre d'amiante n'a été détectée, l'échantillon objet de l'essai peut éventuellement renfermer une teneur en fibres d'amiante inférieure à la limite de détection déclarée pour la(es) méthode(s) utilisée(s).

Validé par : Mickael FRANCIUS - Analyste



La reproduction de ce rapport d'essai n'est autorisée que sous sa forme intégrale ; ce rapport ne doit pas être reproduit partiellement sans l'approbation du laboratoire.

Sauf demande particulière et écrite du client, les échantillons sont conservés pendant 6 mois et les rapports pendant 10 ans.

DTA 164-07 rev04

Page 2/2

ANNEXE : Certificat de compétence



Numéro d'accréditation
4-0598
Portée disponible sur
www.cofrac.fr

WI.CERT
CERTIFICATION DE COMPETENCES

«Version 06»

Décerné à : **LEROT Gaëtan**

Sous le numéro : **C2016-SE12-035**

Domaine (S) concerné (S)	VALIDITE
DIAGNOSTIC DE PERFORMANCE ENERGETIQUE (SANS MENTION)	Du 16/12/2021 Au 15/12/2028
DIAGNOSTIC DE PERFORMANCE ENERGETIQUE (MENTION)	X
DIAGNOSTIC DE L'ETAT DES INSTALLATIONS INTERIEURES DE GAZ	Du 16/12/2021 Au 15/12/2028
DIAGNOSTIC DE L'ETAT DES INSTALLATIONS ELECTRIQUES DES IMMEUBLES A USAGE D'HABITATION	Du 16/12/2021 Au 15/12/2028
DIAGNOSTIC CONSTAT DES RISQUES D'EXPOSITION AU PLOMB	Du 16/12/2021 Au 15/12/2028
DIAGNOSTIC DE REPERAGE DES MATERIAUX ET PRODUITS CONTENANT DE L'AMIANTE DANS LES IMMEUBLES BATIS (SANS MENTION)	Du 16/12/2021 Au 15/12/2028
DIAGNOSTIC DE REPERAGE DES MATERIAUX ET PRODUITS CONTENANT DE L'AMIANTE DANS LES IMMEUBLES BATIS (MENTION)	Du 16/12/2021 Au 15/12/2028
DIAGNOSTIC ETAT DU BATIMENT RELATIF A LA PRESENCE DE TERMITES (METROPOLE)	X
DIAGNOSTIC ETAT DU BATIMENT RELATIF A LA PRESENCE DE TERMITES (DROM-COM)	X

Les compétences répondent aux exigences définies en vertu du code de la construction et de l'habitation (art. L.271-4 et suivants, R.271-1 et suivants ainsi que leurs arrêtés d'application*) pour les diagnostics réglementaires. La preuve de conformité a été apportée par l'évaluation certification. Ce certificat est valable à condition que les résultats des divers audits de surveillance soient pleinement satisfaisants.

* Arrêté du 8 novembre 2019 relatif aux compétences des personnes physiques opérateurs de repérage, d'évaluation périodique de l'état de conservation des matériaux et produits contenant de l'amiante, et d'examen visuel après travaux, dans les immeubles bâtis;

Arrêté du 2 juillet 2018 définissant les critères de certification des opérateurs de diagnostic technique et des organismes de formation et d'accréditation des organismes de certification, modifié par l'arrêté du 25 mars 2019.

Délivré à Thionville, le 16/12/2021

Par WI.CERT

Responsable de certification



Wl.Cert - 16, rue Villars- 57 100 THIONVILLE
Tél : 03 72 52 02 45 - mail : admin@qualit-competences.com;
SARL au capital de 7500 Euros - RCS de Thionville - Code APE / NAF, 7120B N°SIRET 82885893600010

ANNEXE : Attestation d'assurance



Contrat RC n° 10800807204 1/2

AXA France IARD
DIRECTION ENTREPRISES
Production R.C. – Grands Comptes
Télécopie 01.57 65 07 90

ATTESTATION

Nous, soussignés, AXA FRANCE IARD S.A., Société d'Assurance dont le Siège Social est situé 313 Terrasses de l'Arche – 92727 NANTERRE Cedex, atteste par la présente que l'assuré :

APAVE
Immeuble Canopy
6 rue du Général Audran
92400 COURBEVOIE

agissant tant pour son compte que pour celui de sa filiale **APAVE DEVELOPPEMENT et de sa filiale ADIAG SA**

est couvert contre les conséquences pécuniaires de la Responsabilité Civile qu'il pourrait encourir à la suite de dommages causés dans le cadre de l'exercice de sa profession, par le contrat n° **10800807204**, souscrit auprès de notre Société, pour les activités et les montants de garanties suivants :

Activités assurées

Prestations techniques (y compris maintenance) et intellectuelles pour la maîtrise des risques humains, techniques et environnementaux, articulée autour des principaux métiers suivants :

- ☐ inspection et vérification des installations techniques, équipements et process
- ☐ bâtiment et génie civil
- ☐ essais, mesures et métrologie
- ☐ laboratoires d'analyses (non médicales)
- ☐ conseils
- ☐ formation
- ☐ certification, contrôle, qualification et homologation

y compris fabrication et vente de produits dans le cadre de ces métiers, à destination de tous les secteurs d'activité.

A l'exclusion :

- ☐ **des missions de Contrôle Technique relevant de la loi Spinetta visées à l'article L 111.3 du Code de la construction et de l'habitation**
- ☐ **des travaux de désamiantage (enlèvement de l'amiante friable et non friable)**
- ☐ **des activités de classification et certification de navires et unités offshore.**

AXA France IARD SA

Société anonyme au capital de 214 799 030 Euros
Siège social : 313, Terrasses de l'Arche - 92727 Nanterre Cedex 722 057 460 R.C.S. Nanterre
Entreprise régie par le Code des assurances - TVA intracommunautaire n° FR 14 722 057 460
Opérations d'assurances exonérées de TVA - art. 261-C CGI - sauf pour les garanties portées par AXA Assistance



Contrat RC n° 10800807204 2/2

Nature des garanties	Limites des garanties
Responsabilité Civile Exploitation / Après Livraison / Professionnelle	
Limite générale « Tous dommages corporels, matériels et immatériels » confondus <u>Sans pouvoir excéder pour :</u>	5 000 000 € par année d'assurance
a) les dommages immatériels non consécutifs	5 000 000 € par année d'assurance
b) les atteintes à l'environnement accidentelles sur sites des assurés non soumis à Autorisation ou Enregistrement	2 500 000 € par année d'assurance
c) tous dommages corporels, matériels et immatériels aux Usa/Canada sous-limités :	5 000 000 € par année d'assurance
c.1) Dommages immatériels aux USA CANADA	1 000 000 € par année d'assurance
d) tous dommages causés par l'amiante et le plomb *	2 500 000 € par année d'assurance *

*Il précisé que cette garantie s'exerce également dans la limite des montants de garanties précités ou indiqués aux conditions particulières, en fonction de la nature des dommages.

La présente attestation ne peut engager l'Assureur au-delà des limites et conditions du contrat auquel elle se réfère.

La présente attestation est valable pour la période du **01/01/2022 au 31/12/2022** inclus sous réserve des possibilités de suspension ou de résiliation en cours d'année d'assurance pour les cas prévus par le Code des Assurances ou le contrat.

Fait à Nanterre le 30/12/2021
Par délégation
POUR L'ASSUREUR :

AXA France IARD SA

Société anonyme au capital de 214 799 030 Euros
Siège social : 313, Terrasses de l'Arche - 92727 Nanterre Cedex 722 057 460 R.C.S. Nanterre
Entreprise régie par le Code des assurances - TVA intracommunautaire n° FR 14 722 057 460
Opérations d'assurances exonérées de TVA - art. 261-C CGI - sauf pour les garanties portées par AXA Assistance

Fin du rapport